



COMUNE DI PORTO MANTOVANO

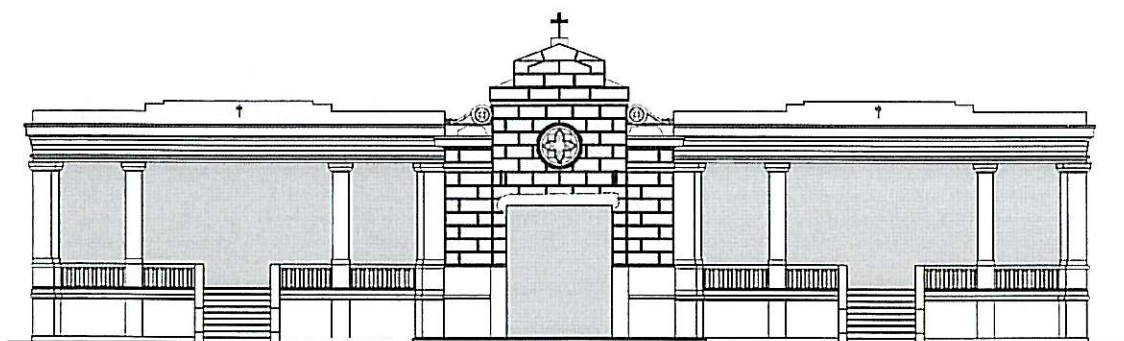
PROVINCIA DI MANTOVA

**INTERVENTO DI SOSTITUZIONE DELLE COPERTURE
IN ETERNIT ECOLOGICO DEI COLOMBARI
NEL CIMITERO DI S. MADDALENA
DI PORTO MANTOVANO**


PROGETTO ESECUTIVO

(art. 33 D.P.R. 207/2010)

DOCUMENTAZIONE FOTOGRAFICA



Responsabile Unico del Procedimento:		Progettisti:	
architetto Rosanna Motta		architetto Giuseppe Menesto	
Elaborato:	Data:	architetto Rosanna Motta	
C	15/10/2015		





1. REPERTORIO FOTOGRAFICO

FOTOGRAFIA N° 1



FOTOGRAFIA N° 2





FOTOGRAFIA N° 3



FOTOGRAFIA N° 4





FOTOGRAFIA N° 5



FOTOGRAFIA N° 6





FOTOGRAFIA N° 7



FOTOGRAFIA N° 8





FOTOGRAFIA N° 9



FOTOGRAFIA N° 10





FOTOGRAFIA N° 11



FOTOGRAFIA N° 12





FOTOGRAFIA N° 13



FOTOGRAFIA N° 14





FOTOGRAFIA N° 15



FOTOGRAFIA N° 16





FOTOGRAFIA N° 17



FOTOGRAFIA N° 18





FOTOGRAFIA N° 19



FOTOGRAFIA N° 20





FOTOGRAFIA N° 21



FOTOGRAFIA N° 22





FOTOGRAFIA N° 23



FOTOGRAFIA N° 24





FOTOGRAFIA N° 25



FOTOGRAFIA N° 26



