



COMUNE DI PORTO MANTOVANO

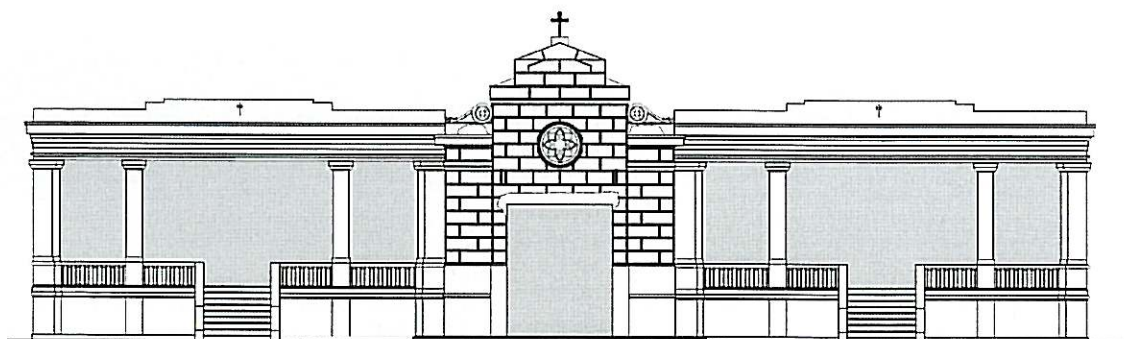
PROVINCIA DI MANTOVA

**INTERVENTO DI SOSTITUZIONE DELLE COPERTURE  
IN ETERNIT ECOLOGICO DEI COLOMBARI  
NEL CIMITERO DI S. MADDALENA  
DI PORTO MANTOVANO**

**PROGETTO ESECUTIVO**

(art. 33 D.P.R. 207/2010 )

**ELENCO PREZZI UNITARI**



Responsabile Unico del Procedimento:

architetto Rosanna Moffa

Elaborato:

**E**

Data:

**15/10/2015**

Progettisti:

architetto Giuseppe Menesto

architetto Rosanna Moffa



Oggetto: INTERVENTO DI SOSTITUZIONE COPERTURE NEL CIMITERO DI S. MADDALENA IN PORTO MANTOVANO				
	<b>Computo metrico estimativo:</b>			
cod.	Indicazione delle lavorazioni	Unità di misura	Prodotti	Importo (€)
<b>1</b>	<b>Rimozione coperture in fibrocemento (ecologico)</b>			
	Rimozione delle coperture in fibrocemento ecologico dei corpi edilizi dei colombari individuati nei disegni alle lettere A, B, C, D, E, F, compreso il trasporto alle PP.DD. degli inerti e gli oneri di scarica ed ogni onere per dare il lavoro finito a regola d'arte.			
		<i>mq</i>	<i>666,00</i>	
<b>2</b>	<b>Analisi di laboratorio eternit</b>			
	Analisi di laboratorio eseguite da ditta specializzata per certificare la presenza di amianto nei colombari in cui non è stata accertata la presenza già in sede preliminare dal Comune (n° 4) compresa relazione finale.			
		<i>cad</i>	<i>200,00</i>	
<b>3</b>	<b>Nuova guaina</b>			
	Fornitura e posa di nuova guaina bituminosa armata con tessuto in poliestere spessore mm 4, compreso strato di primer di sottofondo da posare nei colombari C e D compreso ogni onere per dare il lavoro finito a regola d'arte.			
		<i>mq</i>	<i>170,00</i>	
<b>4</b>	<b>Nuova copertura in lamiera metallica</b>			
	Fornitura e posa di lamiera grecata in acciaio verniciato colore ardesia - grigio a scelta della DL, con isolamento interposto spessore 3 cm tipo Lattonedil EUROTRE a tre greche o EUROCINQUE, da posare nei colombari A, B, E, compreso ogni onere per dare il lavoro finito a regola d'arte. Le coperture in lamiera dovranno essere conformi alle seguenti norme UNI 8089 - 8091 - 8179 - 8627 - 9307 - 9308 in merito agli strati funzionali ed alle norme UNI 8627 e 8178 in merito alla tenuta all'acqua e alla norma UNI 10372.			
		<i>mq</i>	<i>496,00</i>	
<b>5</b>	<b>Nuova copertura in coppi</b>			
	Fornitura e posa di tegole curve (coppi) tipo "Bicoppo – Valdanega", compresa la posa dei coppi sopra il Bicoppo, compresi colmi con fissaggio in malta o schiuma poliuretanica una fila ogni tre da posare nei colmbari C e D, compreso ogni onere per dare il lavoro finito a regola d'arte. Il Manto di copertura in coppi deve rispondere alla norma UNI 9460 relativamente alla tenuta all'acqua.			
		<i>mq</i>	<i>170,00</i>	
<b>6</b>	<b>Colmi e scossaline</b>			
	Fornitura e posa di colmi e scossaline in lamiera preverniciata colore marrone a scelta della DL spessore 6/10 comprese le piattaforme elevatrici per salire in quota ed ogni onere per dare il lavoro finito a regola d'arte.			
		<i>ml</i>	<i>110,00</i>	
	<b>TOTALE LAVORI</b>			<b>27.648,00</b>
	<b>ONERI DELLA SICUREZZA NON SOGGETTI A RIBASSO D'ASTA</b>			

