



COMUNE DI PORTO MANTOVANO

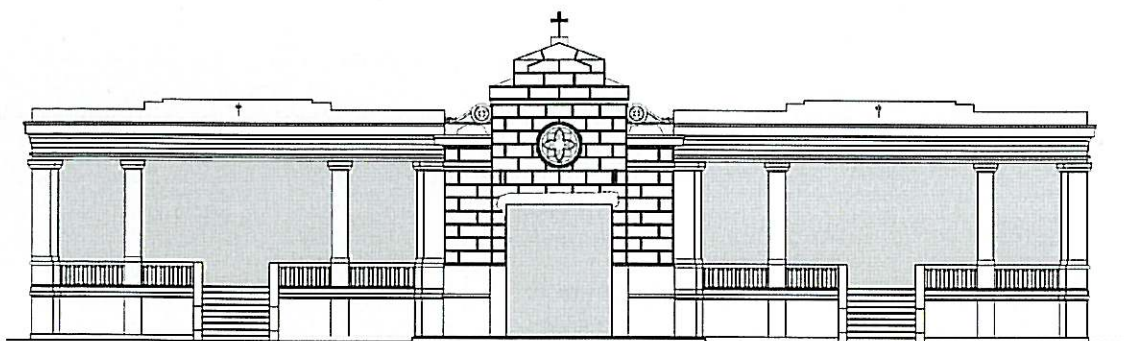
PROVINCIA DI MANTOVA

**INTERVENTO DI SOSTITUZIONE DELLE COPERTURE
IN ETERNIT ECOLOGICO DEI COLOMBARI
NEL CIMITERO DI S. MADDALENA
DI PORTO MANTOVANO**

PROGETTO ESECUTIVO

(art. 33 D.P.R. 207/2010)

FASCICOLO TECNICO DELL'OPERA



Responsabile Unico del Procedimento:		Progettisti: architetto Giuseppe Menesto
architetto Rosanna Moffa		
Elaborato:	Data:	architetto Rosanna Moffa
G	15/10/2015	



FASCICOLO CON LE CARATTERISTICHE DELL'OPERA

ALLEGATO XVI

I. Introduzione

Il fascicolo predisposto la prima volta a cura del coordinatore per la progettazione, è eventualmente modificato nella fase esecutiva in funzione dell'evoluzione dei lavori ed è aggiornato a cura del committente a seguito delle modifiche intervenute in un'opera nel corso della sua esistenza. Per interventi su opere esistenti già dotate di fascicolo e che richiedono la designazione dei coordinatori, l'aggiornamento del fascicolo è predisposto a cura del coordinatore per la progettazione.

Per le opere di cui al D.Lgs. n. 163 del 12 aprile 2006 e successive modifiche, il fascicolo tiene conto del piano di manutenzione dell'opera e delle sue parti, di cui all'articolo 40 del Decreto del Presidente della Repubblica 21 dicembre 1999, n. 554.

Il fascicolo accompagna l'opera per tutta la sua durata di vita.

II. Contenuti

Il fascicolo comprende tre capitoli:

CAPITOLO I – la descrizione sintetica dell'opera e l'indicazione dei soggetti coinvolti (scheda I)

CAPITOLO II – l'individuazione dei rischi, delle misure preventive e protettive in dotazione dell'opera e di quelle ausiliarie, per gli interventi successivi prevedibili sull'opera, quali le **manutenzioni ordinarie e straordinarie**, nonché per gli altri interventi successivi già previsti o programmati (schede II-1, II-2 e II-3).

Le misure preventive e protettive in dotazione dell'opera sono le misure preventive e protettive incorporate nell'opera o a servizio della stessa, per la tutela della sicurezza e della salute dei lavoratori incaricati di eseguire i lavori successivi sull'opera.

Le misure preventive e protettive ausiliarie sono, invece, le altre misure preventive e protettive la cui adozione è richiesta ai datori di lavoro delle imprese esecutrici ed ai lavoratori autonomi incaricati di eseguire i lavori successivi sull'opera.

Al fine di definire le misure preventive e protettive in dotazione dell'opera e quelle ausiliarie, devono essere presi in considerazione almeno i seguenti elementi:

- a) accessi ai luoghi di lavoro;
- b) sicurezza dei luoghi di lavoro;
- c) impianti di alimentazione e di scarico;
- d) approvvigionamento e movimentazione materiali;
- e) approvvigionamento e movimentazione attrezzature;
- f) igiene sul lavoro;
- g) interferenze e protezione dei terzi.

Il fascicolo fornisce, inoltre, le informazioni sulle misure preventive e protettive in dotazione dell'opera, necessarie per pianificarne la realizzazione in condizioni di sicurezza, nonché le informazioni riguardanti le modalità operative da adottare per:

- a) utilizzare le stesse in completa sicurezza;
- b) mantenerle in piena funzionalità nel tempo, individuandone in particolare le verifiche, gli interventi manutentivi necessari e la loro periodicità.

CAPITOLO III - i riferimenti alla documentazione di supporto esistente (schede III-1, III-2 e III-3).

CAPITOLO I

Modalità per la descrizione dell'opera e l'individuazione dei soggetti interessati

1. Per la realizzazione di questa parte di fascicolo è utilizzata come riferimento la successiva scheda I, che è sottoscritta dal soggetto responsabile della sua compilazione.

Scheda I

Descrizione sintetica dell'opera ed individuazione dei soggetti interessati

SOSTITUZIONE ETERNIT ECOLOGICO E POSA LASTRE DI COPERTURA IN ALLUMINIO E COPPI

Durata effettiva dei lavori

30 GIORNI NATURALI CONSECUTIVI

Durata effettiva dei lavori

Inizio lavori	10.11.2015	Fine lavori	10.12.2015
---------------	------------	-------------	------------

Indirizzo del cantiere

Piazza	STRADA COMUNALE MANTOVANELLA				
Località	PORTO MANTOVANO	Città	PORTO MANTOVANO	Provincia	MN

Soggetti interessati

Committente		COMUNE DI PORTO MANTOVANO			
		Sede: STRADA CISA N. 112			
Indirizzo:				tel.	
Responsabile dei lavori		Architetto Rosanna Moffa			
Indirizzo:				tel.	0376 389033
Progettista architettonico		Architetto Rosanna Moffa			
Indirizzo:				tel.	0376 389033
Progettista architettonico		Architetto Giuseppe Menestò			
Indirizzo:				tel.	0376 389047
Progettista impianti elettrici					
Indirizzo:				tel.	
Altro progettista (specificare)					
Indirizzo:				tel.	
Coordinatore per la progettazione		Architetto Giuseppe Menestò			
Indirizzo:				tel.	0376 389047
Coordinatore per l'esecuzione dei lavori		Architetto Giuseppe Menestò			
Indirizzo:				tel.	0376 389047
Impresa appaltatrice		Da designare			
Legale rappresentante					
Indirizzo:				tel.	
Lavori appaltati					
Impresa appaltatrice					
Legale rappresentante					
Indirizzo:				tel.	

Lavori appaltati			
Impresa appaltatrice			
Legale rappresentante			
Indirizzo:		tel.	
Lavori appaltati			
Impresa appaltatrice			
Legale rappresentante			
Indirizzo:		tel.	
Lavori appaltati			
Impresa appaltatrice			
Legale rappresentante			
Indirizzo:		tel.	
Lavori appaltati			

CAPITOLO II
Individuazione dei rischi, delle misure preventive e protettive
in dotazione dell'opera e di quelle ausiliarie

1. Per la realizzazione di questa parte di fascicolo sono utilizzate come riferimento le successive schede, che sono sottoscritte dal soggetto responsabile della sua compilazione.

2.1 La scheda II-1 è redatta per ciascuna tipologia di lavori prevedibile, prevista o programmata sull'opera, descrive i rischi individuati e, sulla base dell'analisi di ciascun punto critico (accessi ai luoghi di lavoro, sicurezza dei luoghi di lavoro, ecc.), indica le misure preventive e protettive in dotazione dell'opera e quelle ausiliarie. Tale scheda è corredata, quando necessario, con tavole allegate, contenenti le informazioni utili per la miglior comprensione delle misure preventive e protettive in dotazione dell'opera ed indicanti le scelte progettuali effettuate allo scopo, come la portanza e la resistenza di solai e strutture, nonché il percorso e l'ubicazione di impianti e sottoservizi; qualora la complessità dell'opera lo richieda, le suddette tavole sono corredate da immagini, foto o altri documenti utili ad illustrare le soluzioni individuate.

2.2 La scheda II-2 è identica alla scheda II-1 ed è utilizzata per eventualmente adeguare il fascicolo in fase di esecuzione dei lavori ed ogniqualvolta sia necessario a seguito delle modifiche intervenute in un'opera nel corso della sua esistenza. Tale scheda sostituisce la scheda II-1, la quale è comunque conservata fino all'ultimazione dei lavori.

Scheda II-1
Misure preventive e protettive in dotazione dell'opera ed ausiliarie

Tipologia dei lavori: NUOVA COPERTURA IN ALLUMINIO E COPPI	CODICE SCHEDA	1

<i>Tipo di intervento</i>	<i>Rischi individuati</i>
MANUTENZIONE STRAORDINARIA	CADUTA DALL'ALTO

<i>Informazioni per imprese esecutrici e lavoratori autonomi sulle caratteristiche tecniche dell'opera progettata e del luogo di lavoro</i>
IL LUOGO DI LAVORO E' ADIBITO A CIMITERO E L'ATTIVITA' CIMITERIALE SARA' ATTIVA ANCHE DURANTE I LAVORI.

	Misure preventive e protettive in dotazione dell'opera	Misure preventive e protettive ausiliarie
Accessi ai luoghi di lavoro	LIBERO SALVO DIVERSA INDICAZIONE DEL COMUNE	
Sicurezza dei luoghi di lavoro		UTILIZZARE TRABATTELLI E D.P.I. (CASCO, GUANTI, MASCHERINE)
Impianti di alimentazione e di scarico		
Approvvigionamento e movimentazione materiali		MOVIMENTARE I MATERIALI IN ASSENZA DI ATTIVITA'
Approvvigionamento e movimentazione attrezzature		MOVIMENTARE I MATERIALI IN ASSENZA DI ATTIVITA'
Igiene sul lavoro		
Interferenze e protezione terzi	REALIZZARE I LAVORI CONFINANDO LE AREE DI INTERVENTO DA QUELLE DELL'UTENZA ESTERNA	

<i>Tavole allegate</i>	
------------------------	--

Scheda II-1

Misure preventive e protettive in dotazione dell’opera ed ausiliarie

Tipologia dei lavori: SOSTITUZIONE LASTRE IN ETERNIT ECOLOGICO	CODICE SCHEDA	2

<i>Tipo di intervento</i>	<i>Rischi individuati</i>
MANUTENZIONE STRAORDINARIA	CADUTA DALL’ALTO

<i>Informazioni per imprese esecutrici e lavoratori autonomi sulle caratteristiche tecniche dell'opera progettata e del luogo di lavoro</i>
IL LUOGO DI LAVORO E' ADIBITO A CIMITERO E L'ATTIVITA' CIMITERIALE SARA' ATTIVA ANCHE DURANTE I LAVORI.

	Misure preventive e protettive in dotazione dell’opera	Misure preventive e protettive ausiliarie
Accessi ai luoghi di lavoro	LIBERO SALVO DIVERSA INDICAZIONE DEL COMUNE	
Sicurezza dei luoghi di lavoro		UTILIZZARE TRABATTELLI E D.P.I. (CASCO, GUANTI, MASCHERINE)
Impianti di alimentazione e di scarico		
Approvvigionamento e movimentazione materiali		MOVIMENTARE I MATERIALI IN ASSENZA DI ATTIVITA'
Approvvigionamento e movimentazione attrezzature		MOVIMENTARE I MATERIALI IN ASSENZA DI ATTIVITA'
Igiene sul lavoro		
Interferenze e protezione terzi	REALIZZARE I LAVORI CONFINANDO LE AREE DI INTERVENTO DA QUELLE DELL'UTENZA ESTERNA	

<i>Tavole allegate</i>	
------------------------	--

Scheda II-2

Informazioni sulle misure preventive e protettive in dotazione dell'opera necessarie per pianificarne la realizzazione in condizioni di sicurezza e modalità di utilizzo e di controllo dell'efficienza delle stesse

CODICE SCHEDA		NUOVA COPERTURA IN ALLUMINIO E COPPI				
Misure preventive e protettive in dotazione dell'opera previste	Informazioni necessarie per pianificarne la realizzazione in sicurezza	Modalità di utilizzo in condizioni di sicurezza	Verifiche e controlli da effettuare	Periodicità	Interventi di manutenzione da effettuare	Periodicità
		UTILIZZO DI TRABATTELLI SCALE	EFFICIENZA E TENUTA DELLE GIUNZIONI DEI PANNELLI E DELLA INTEGRITA' DEI COPPI	ANNUALE	PULIZIE DI CANALI GRONDA	ANNUALE

CAPITOLO III

Indicazioni per la definizione dei riferimenti della documentazione di supporto esistente

1. All'interno del fascicolo sono indicate le informazioni utili al reperimento dei documenti tecnici dell'opera che risultano di particolare utilità ai fini della sicurezza, per ogni intervento successivo sull'opera, siano essi elaborati progettuali, indagini specifiche o semplici informazioni; tali documenti riguardano:
 - a) il contesto in cui è collocata;
 - b) la struttura architettonica e statica;
 - c) gli impianti installati.
2. Qualora l'opera sia in possesso di uno specifico libretto di manutenzione contenente i documenti sopra citati ad esso si rimanda per i riferimenti di cui sopra.
3. Per la realizzazione di questa parte di fascicolo sono utilizzate come riferimento le successive schede, che sono sottoscritte dal soggetto responsabile della sua compilazione.

Scheda III-1
Elenco e collocazione degli elaborati tecnici relativi all'opera nel proprio contesto

Elaborati tecnici per i lavori di SOSTITUZIONE LASTRE IN ETERNIT ECOLOGICO E NUOVA COPERTURA IN ALLUMINIO E COPPI	Codice scheda	1
--------------------------------------------------------------------------------------------------------------------------	----------------------	----------

Elenco degli elaborati tecnici relativi all'opera nel proprio contesto	Nominativo e recapito dei soggetti che hanno predisposto gli elaborati tecnici	Data del documento	Collocazione degli elaborati tecnici	Note
PLANIMETRIE, COMPUTO METRICO ESTIMATIVO, DOCUMENTAZIONE FOTOGRAFICA, RELAZIONE TECNICA.	Nominativo: COMUNE DI PORTO MANTOVANO indirizzo: telefono:	OTTOBRE 2015	UFFICIO TECNICO	
	Nominativo: indirizzo: telefono:			