



COMUNE DI PORTO MANTOVANO

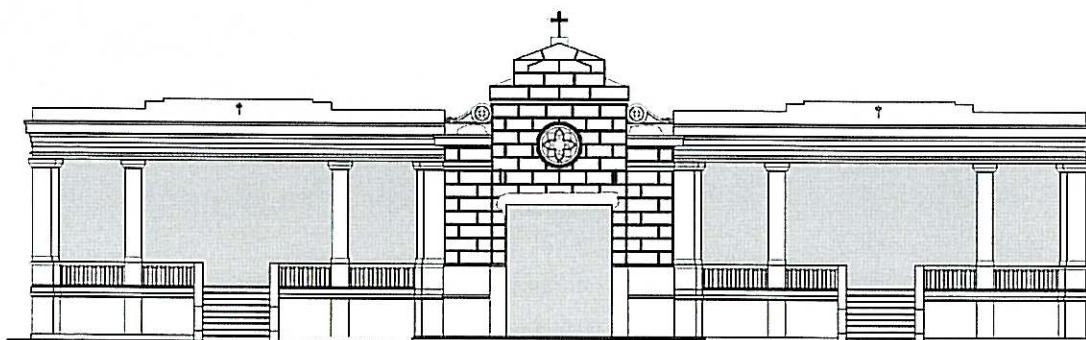
PROVINCIA DI MANTOVA

**INTERVENTO DI SOSTITUZIONE DELLE COPERTURE
IN ETERNIT ECOLOGICO DEI COLOMBARI
NEL CIMITERO DI S. MADDALENA
DI PORTO MANTOVANO**

PROGETTO ESECUTIVO

(art. 33 D.P.R. 207/2010)

**ESTRATTO C.T.R. 1:10.000 - ESTRATTO DI P.G.T. 1:5.000
ESTRATTO CATASTALE 1:1.000
PLANIMETRIA GENERALE 1:500**



Responsabile Unico del Procedimento:

architetto Rosanna Moffa

Elaborato:

1

Data:

15/10/2015

Progettisti:

architetto Giuseppe Menesto

architetto Rosanna Moffa





C.T.R. Porto Mantovano (MN)



