



COMUNE DI PORTO MANTOVANO

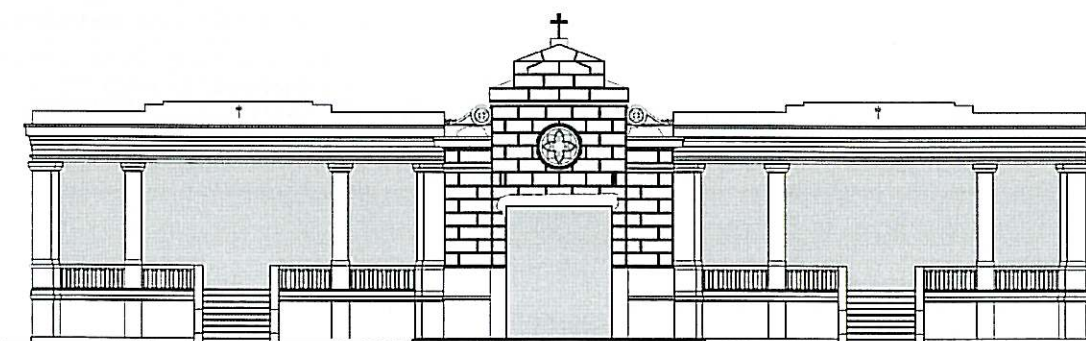
PROVINCIA DI MANTOVA

**INTERVENTO DI SOSTITUZIONE DELLE COPERTURE
IN ETERNIT ECOLOGICO DEI COLOMBARI
NEL CIMITERO DI S. MADDALENA
DI PORTO MANTOVANO**

PROGETTO ESECUTIVO

(art. 33 D.P.R. 207/2010)

**PIANTE, SEZIONI E PROSPETTI DEI COLOMBARI
STATO DI PROGETTO Scala 1:100**



Responsabile Unico del Procedimento:

architetto Rosanna Moffa

Elaborato:

4

Data:

15/10/2015

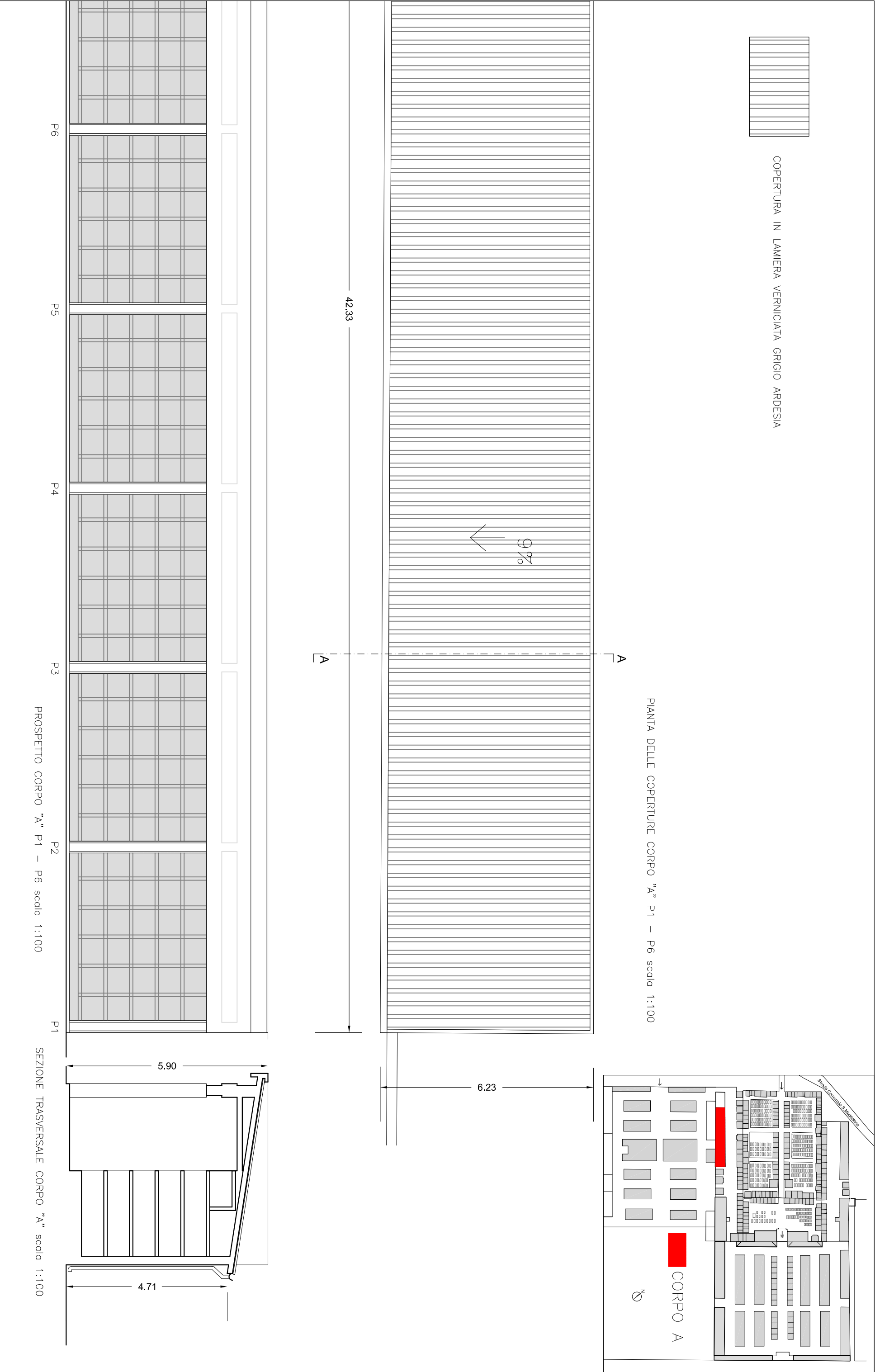
Progettisti:

architetto Giuseppe Menestò

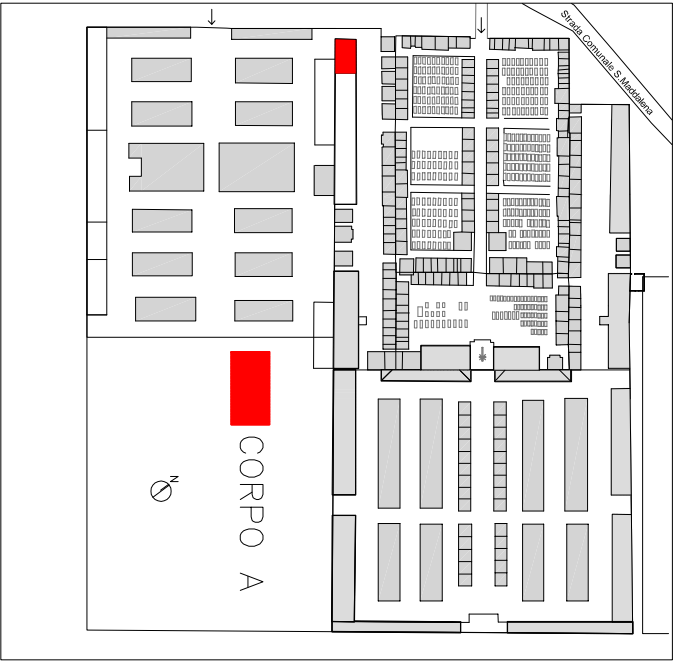
architetto Rosanna Moffa



Pianta prospetto e sezione Colombaro A scala 1:100 (parte 1) stato di progetto

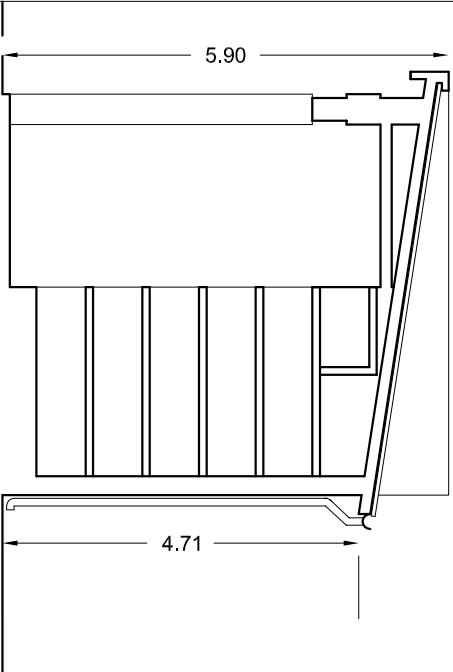
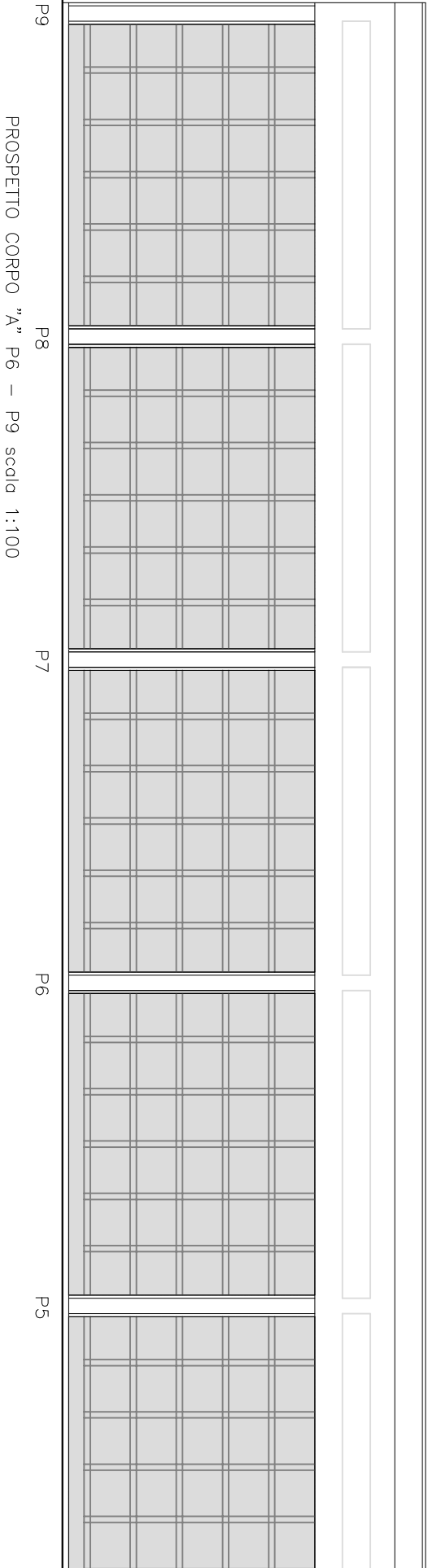
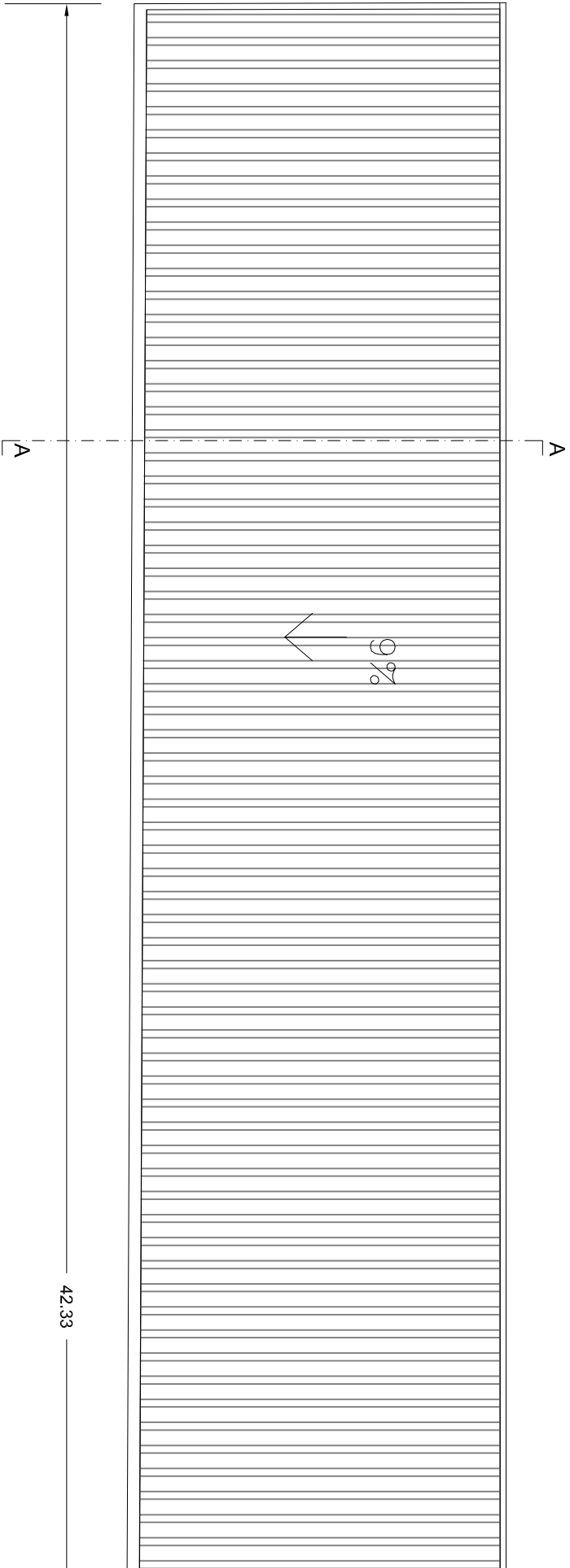


Pianta prospetto e sezione scala 1:100 Colombaro A (parte 2) stato di progetto

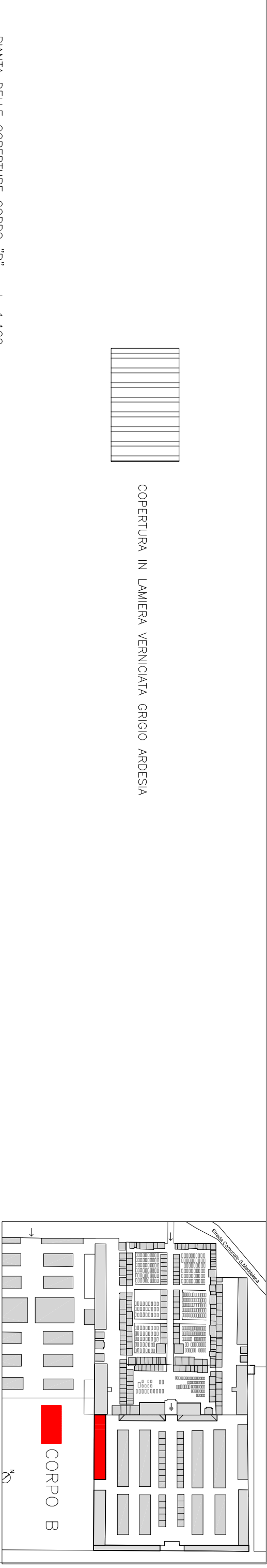


COPERTURA IN LAMIERA VERNICIATA GRIGIO ARDESIA

PIANTA DELLE COPERTURE CORPO "A" P6 – P9 scala 1:100

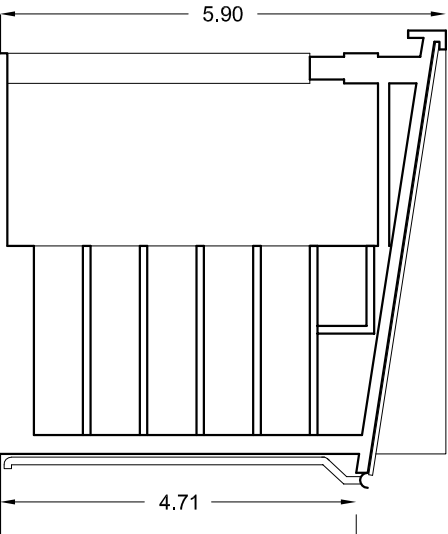
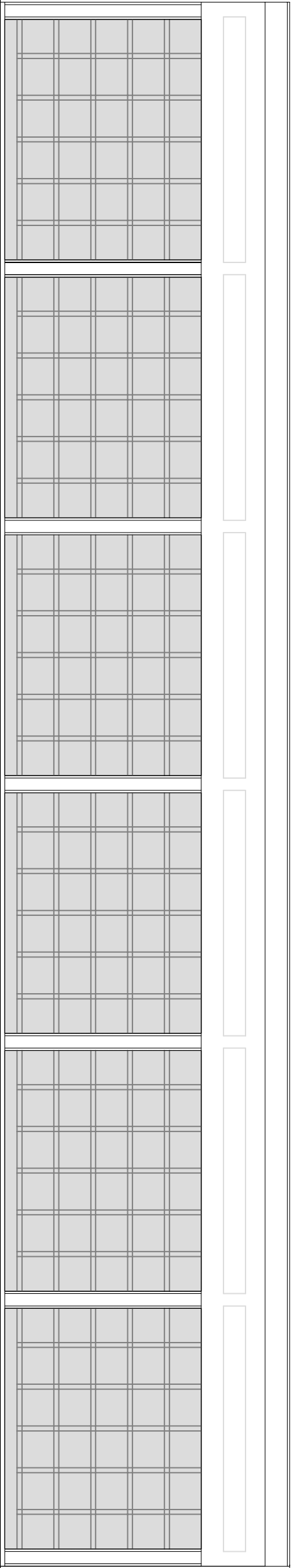
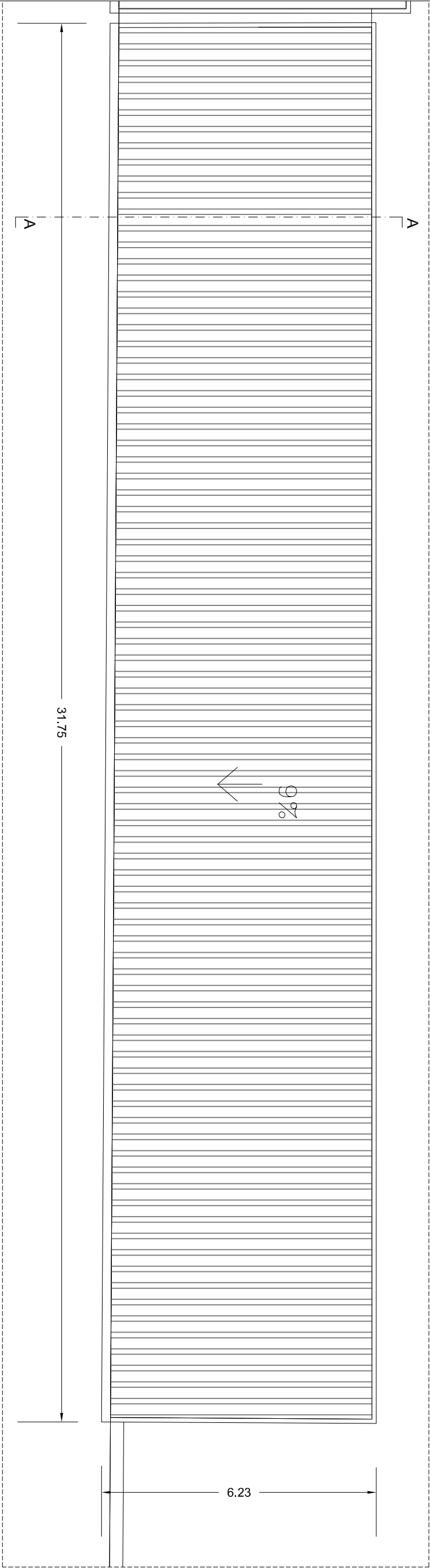


Pianta prospetto e sezione Colombaro B scala 1:100 stato di progetto



COPERTURA IN LAMIERA VERNICIATA GRIGIO ARDESIA

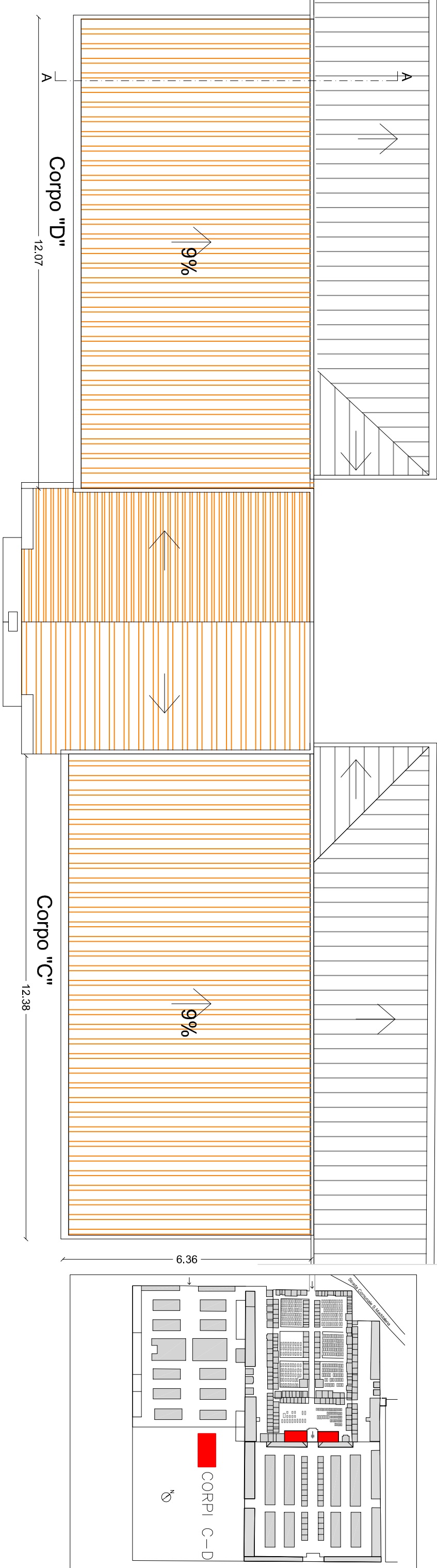
PIANTA DELLE COPERTURE CORPO "B" scala 1:100



PROSPETTO CORPO "B" scala 1:100

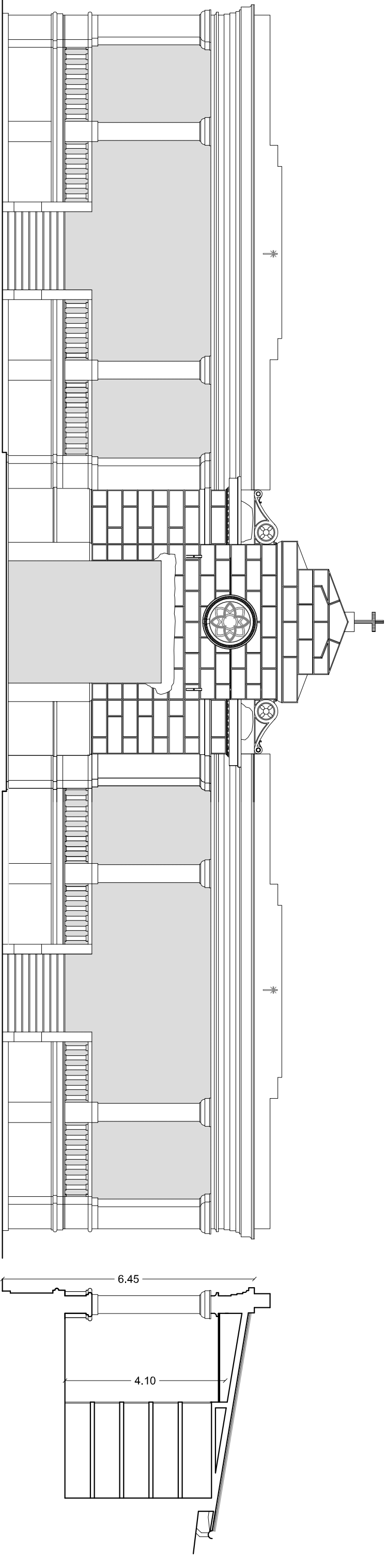
SEZIONE TRASVERSALE AA CORPO "B" scala 1:100

Pianta prospetto e sezione scala 1:100 Colombari C- D stato di progetto



PIANTA COPERTURE COLOMBARI "C – D" scala 1:100

- Copertura in coppo coppo (ex chiesa e colombari CD)
- Copertura in Eternit (con amianto)



PROSPETTO DEI COLOMBARI "C – D" scala 1:100

Sezione AA colombari C - D Scala 1:100