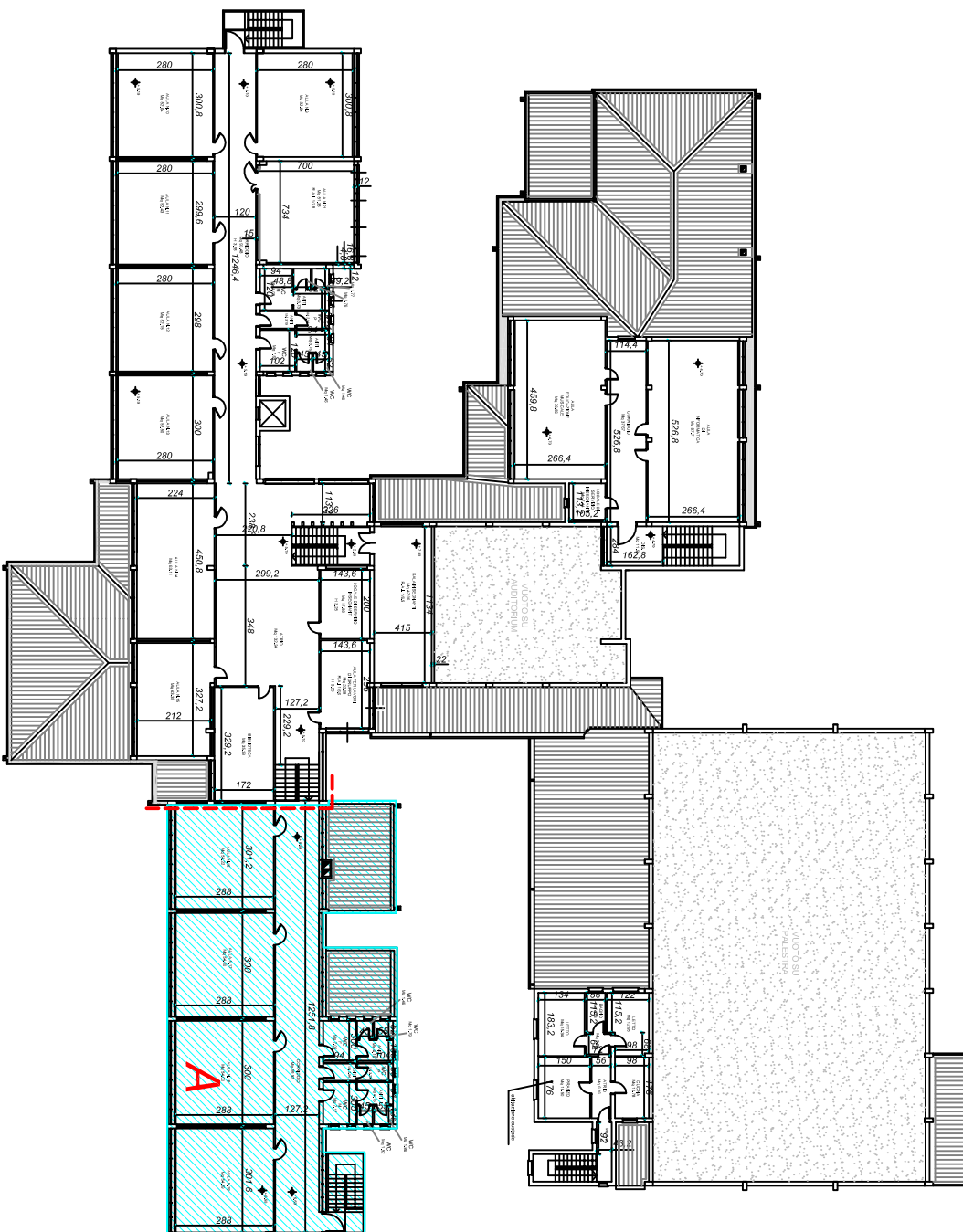
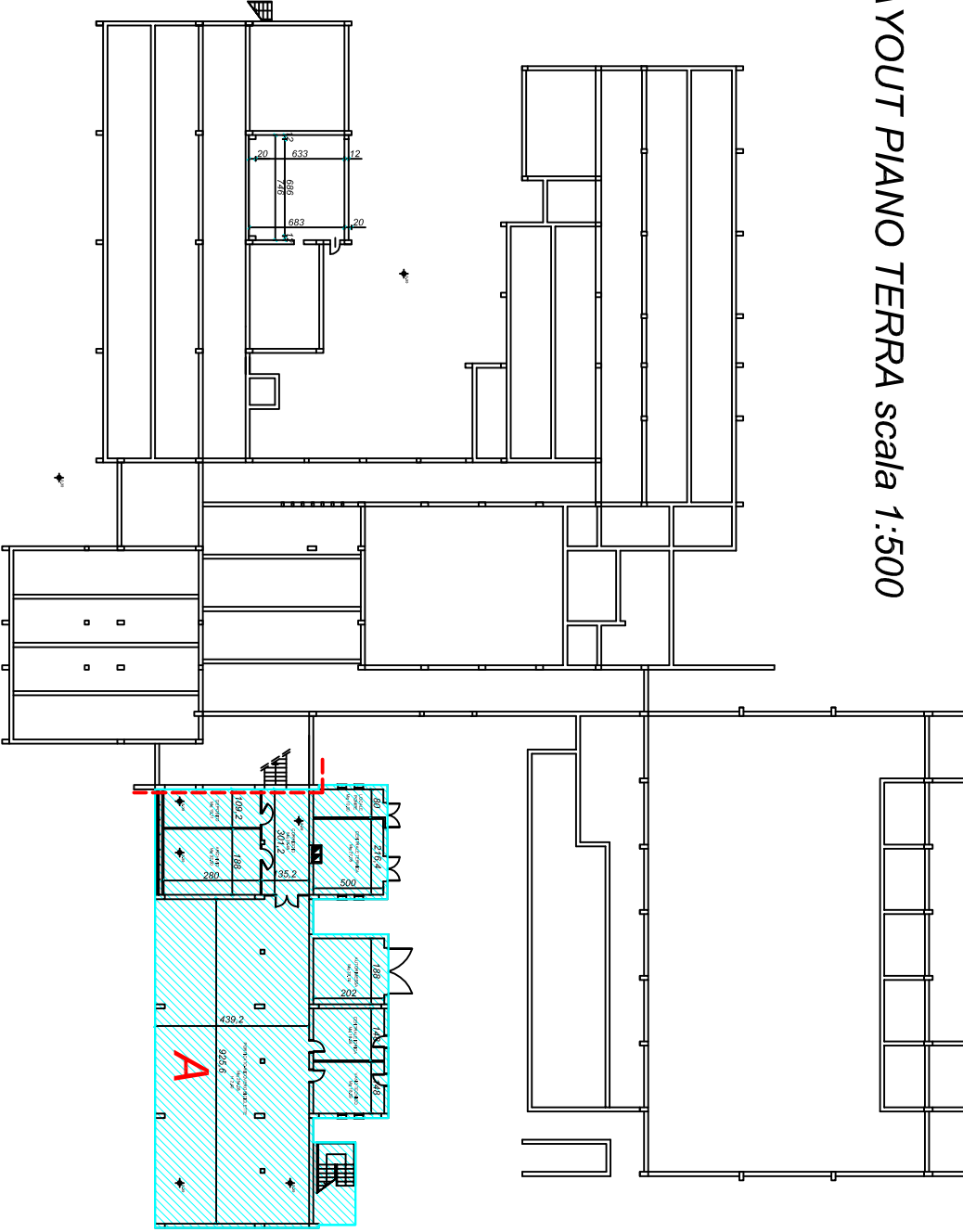


LAYOUT PIANO PRIMO AMMEZZATO scala 1:500



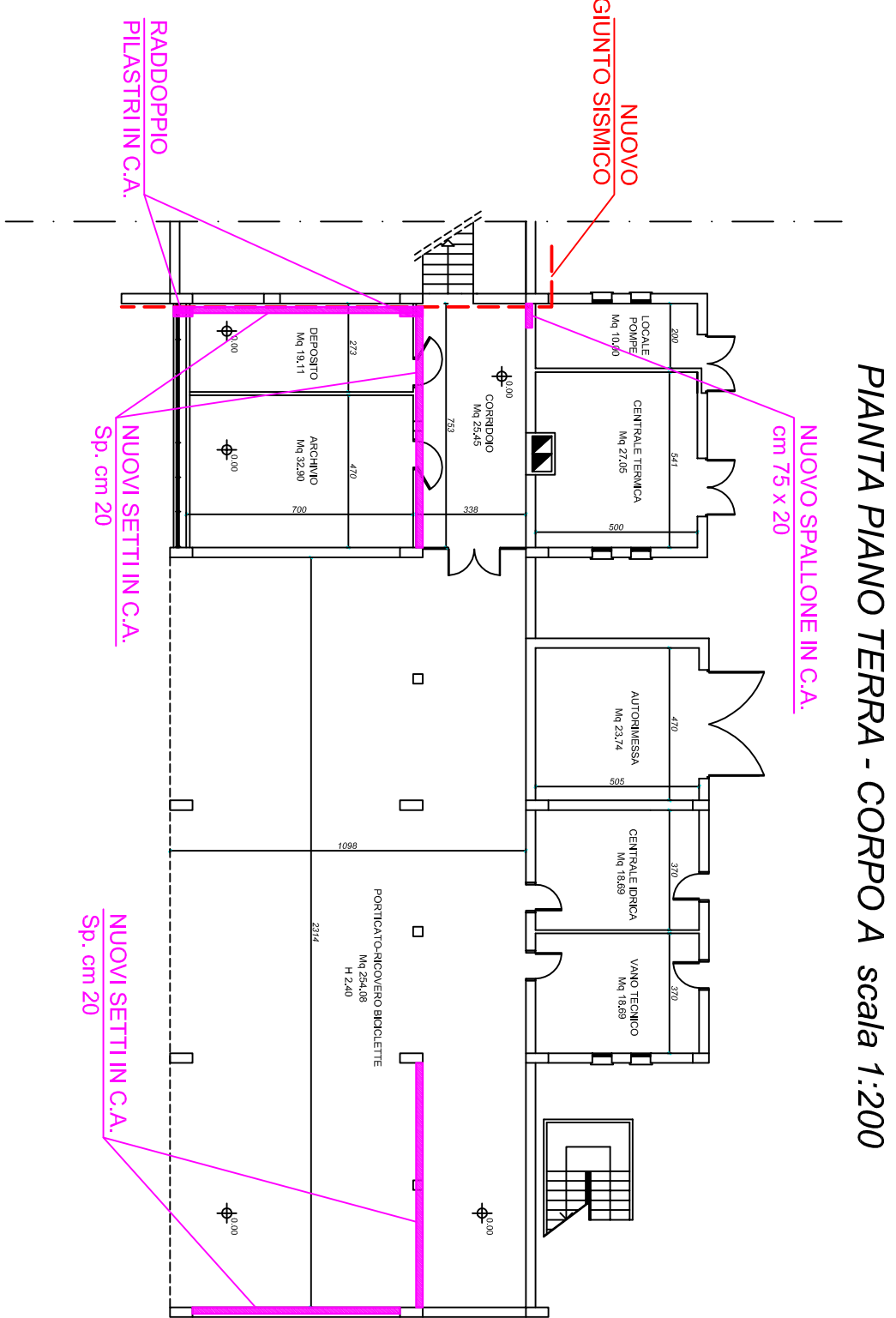
LAYOUT PIANO SECONDO AMMEZZATO scala 1:500



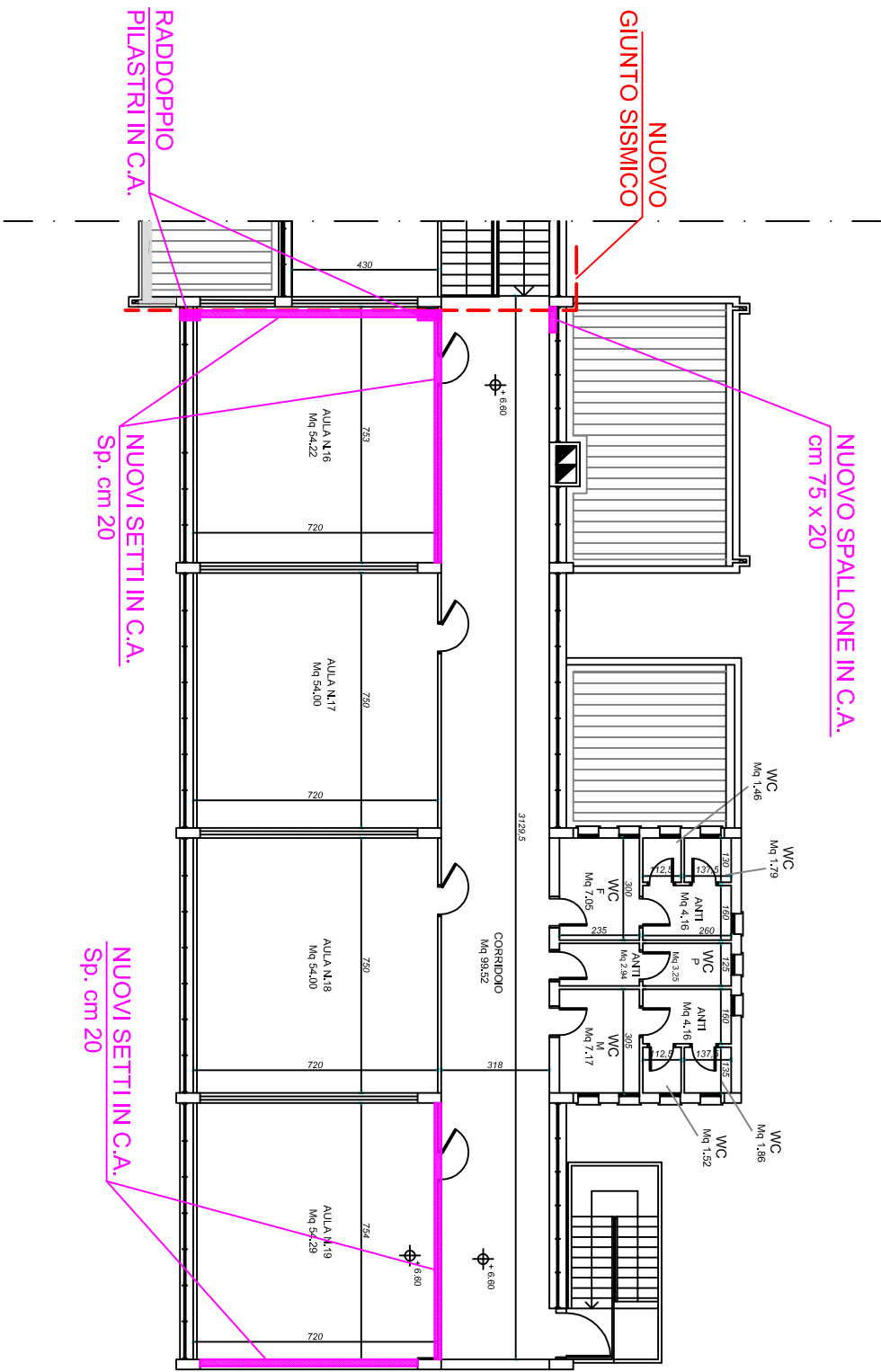
LAYOUT PIANO TERRA scala 1:500



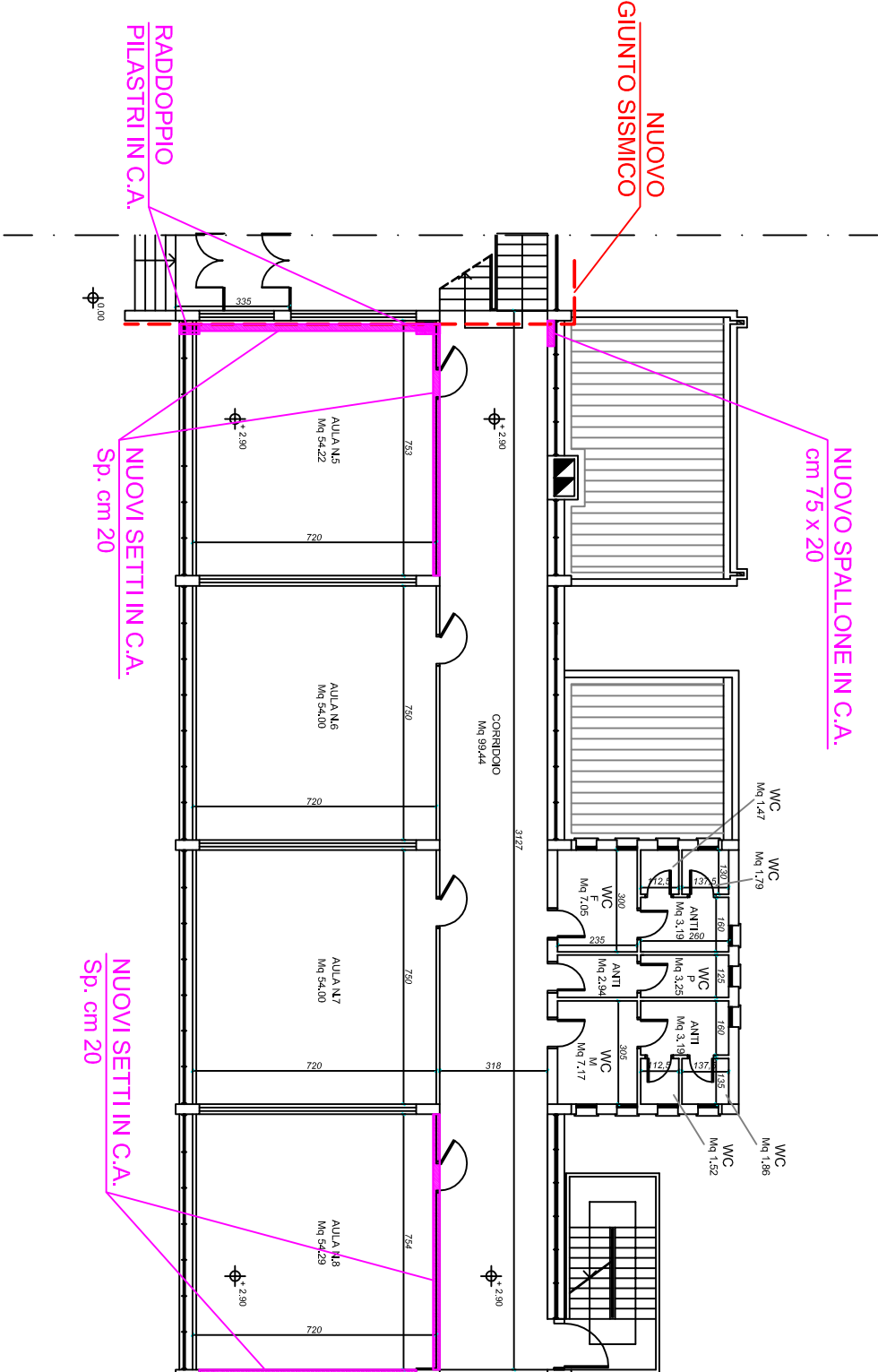
ESTRATTO DI MAPPA DEL COMUNE DI PORTO MANTOVANO  
Fig. 9 Mapp. 544 Scala 1:2000



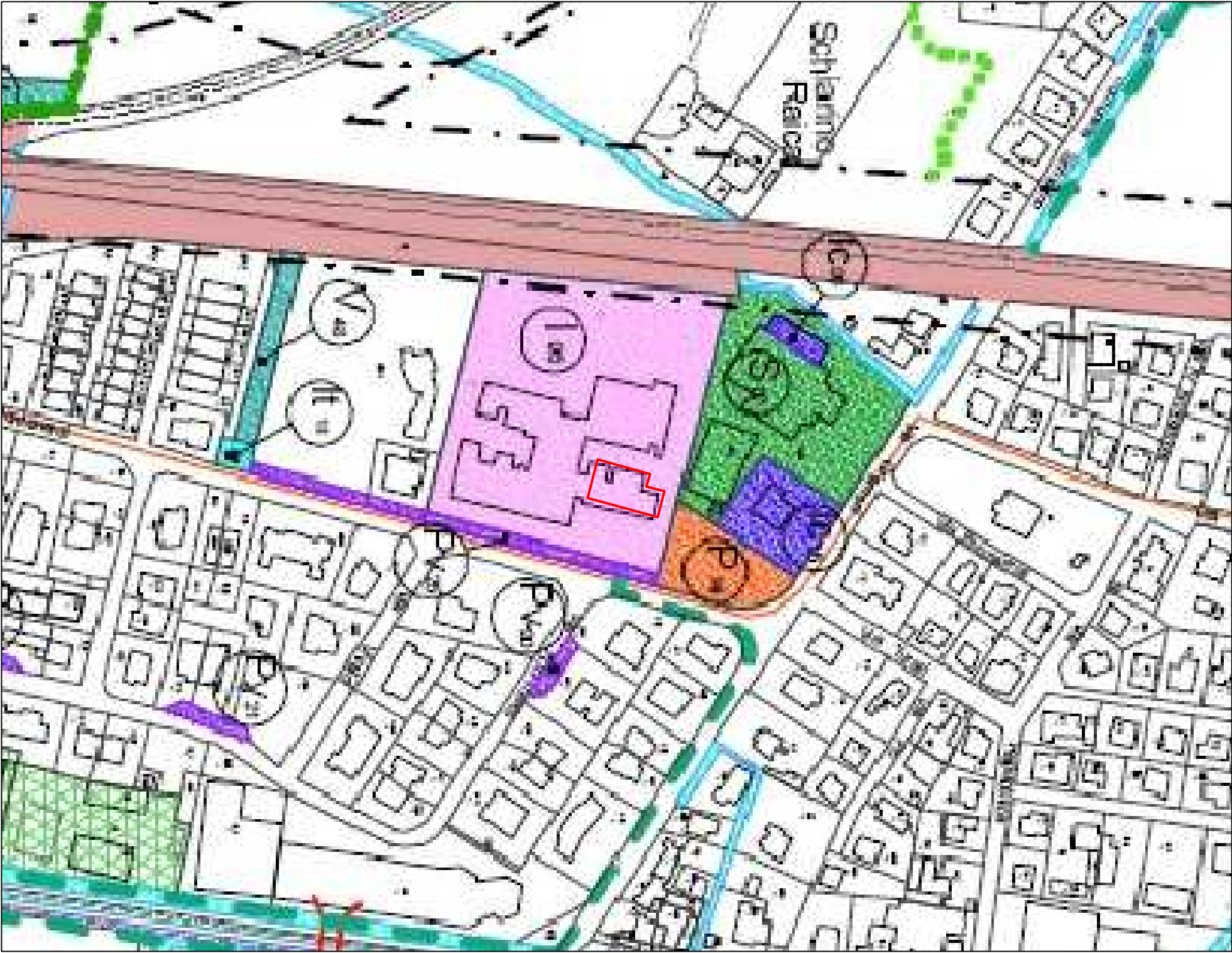
PIANTA PIANO TERRA - CORPO A scala 1:200



PIANTA PIANO SECONDO AMMEZZATO - CORPO A scala 1:200



PIANTA PIANO PRIMO AMMEZZATO - CORPO A scala 1:200



ESTRATTO DI PGT DEL COMUNE DI PORTO MANTOVANO  
PIANO DEI SERVIZI - PS\_03a - Servizi per l'istruzione Scala 1:2000

REGIONE LOMBARDIA PROVINCIA DI MANTOVA  COMUNE DI PORTO MANTOVANO	
Progetto di Miglioramento Sismico Scuole Medie di Porto Mantovano – via C. Monteverdi loc. “Bancole”	
Elaborato	PPr.02
Oggetto: Estratti di Mappa, PGT, piante con individuazione degli interventi	Data: Dicembre 2015 Rev.:
Scala: 1/ varie	
Tecnico incaricato Dot. Ing. Massimo Trivini Belini  Collaboratori Dot. Ing. Marco BONAZZI Dot. Arch. Tiziana BELLADELLI	