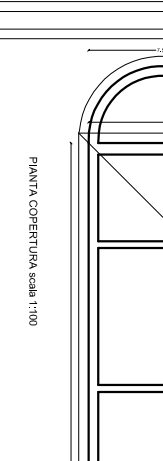
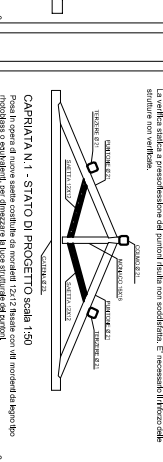
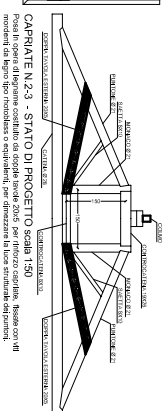
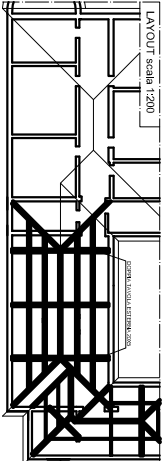
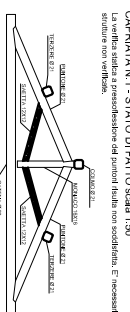
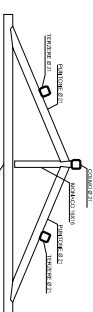
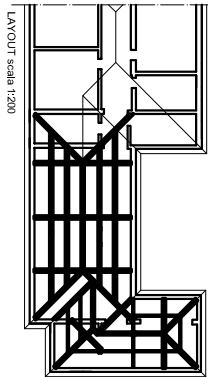


SCHEDA TECNICA N.2: CAPRIATE N.2-3



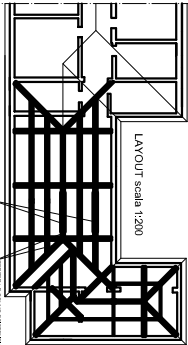
**SCHEDA TECNICA N.1: CAPRIATA N.1**



**SCHEDA TECNICA N.7: RINFORZO TERZERA E COLMO**



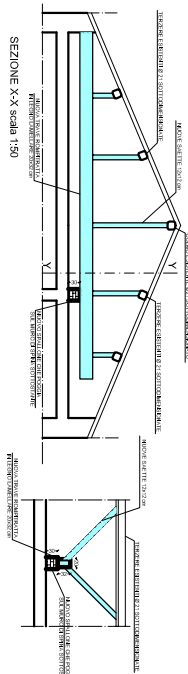
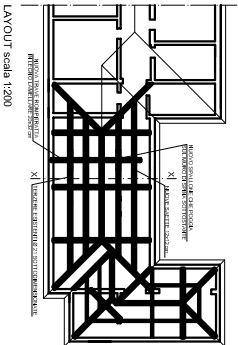
**DESCRIZIONE INTERVENTO:**  
Il colmo ed una terza trullano sctodimentocati (2 21 cm)  
E' necessario ftrurne la luce netta di ftrifessio.  
Si prevede il riftrizzo mediante pose in opera di doppie tavole 20x5, lunghezza presunta ml 4,00.  
compreso fissaggio con viti mordenti da legno tipo rhodolass o equivalenti.



**SCHEDA TECNICA N.6: PUNTELLAMENTO TERZERER**



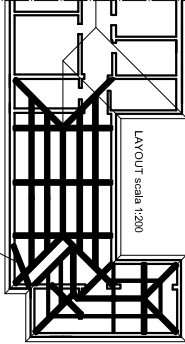
puntualmente delle terze in travei sottodimensionati per numero e sezione.



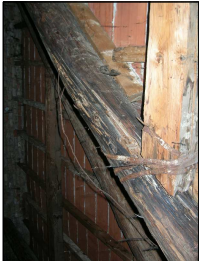
SCHEDA TECNICA N.5: DIAGONALE N.2



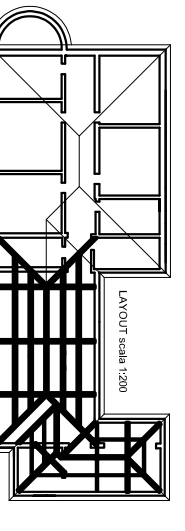
**DESCRIZIONE INTERVENTO:**  
Diagonale Ø20x22cm.  
La veriga salta a flessione (bulla non soddisfatta, E' necessario il rinforzo della struttura.  
Si prevede il rinforzo di diagonale esistente mediante postallungamento di trave piena diagonale completa costituita da sezione in L.L. GL.24 20x24 della lunghezza presunta di mt 4,00.



**SCHEDA TECNICA N.4: DIAGONALE N.1**



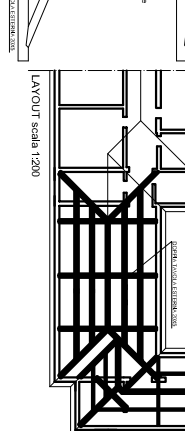
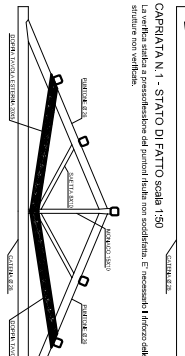
**DESCRIZIONE INTERVENTO:**  
Il segnale N. 1, è l'unico totalmente lesionato e non più recuperabile.  
Si prevede pertanto la scrittura e posa in opera di nuova trave disponibile in Lati C24 cm da cm 25x25 lunghezza presente n. 8,00.



**SCHEDA TECNICA N.3: CAPRIATA N.4**



**CAPRIATA N.1 - STATO DI FATTO** scala 1:50



REGIONE LIGURIA - PROVINCIA DI IMPERIA - COMUNE DI PORTO MAUROVANO	
<p align="center"><b>PROGETTO DI AREE IN SICUREZZA</b>  <b>NELLA COPERTURA IN LEGNO</b>          DELLA SCUOLA PRIMARIA DI VIA KENNEDY</p>	
Coordinate	<p align="center">Comune di PORTO MAUROVANO</p>
Tipologia	<p align="center">Piani con NOMINAZIONE DELLE CATEGORIE          SCHEDE TECNICHE D'INTERVENTO</p>
Ing. Tiziana Bellini Massimo Via S. Maria, 10 - 18039 IMPERIA Tel. 0184/500049	<p align="center">Data <b>1</b>          Scat. 000          Lugo 2015</p>