

# Comune di Porto Mantovano

Progetto preliminare della sistemazione esterna dell'area adiacente al Drasso Park ed alla Palestra Pertini ed al servizio delle aree

PROPONENTE: Comune di Porto Mantovano

OGGETTO

TAVOLA

DOCUMENTAZIONE FOTOGRAFICA

NS. PROT.

SCALA

DATA

29/12/2015

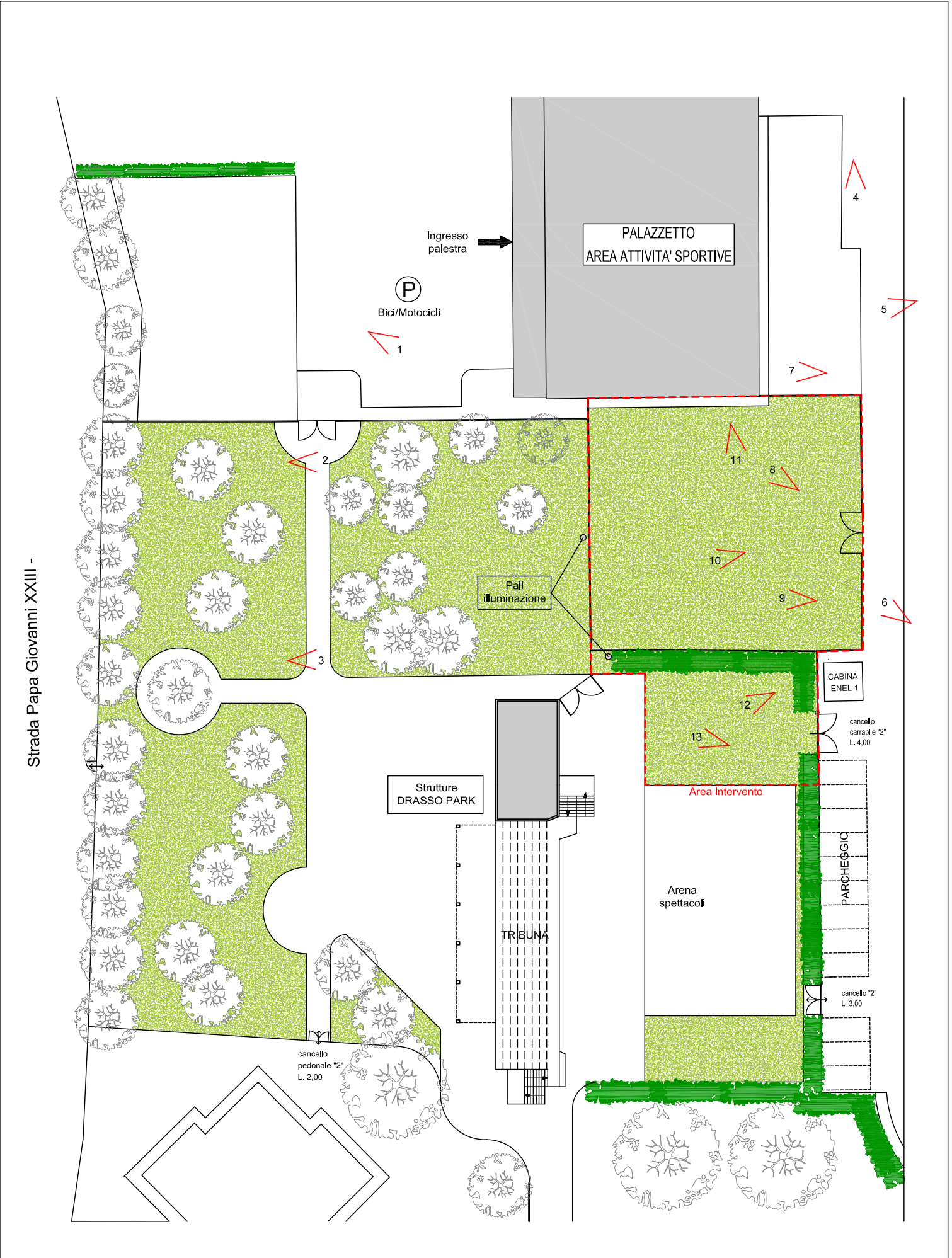
AGGIORN.

PROGETTISTA: ARCH. PAOLO VINCENZI

AGGIORN.

studio di architettura, corso vittorio emanuele II, 33 - 46100 mantova tel. 0376 224380, fax 0376 289067, e-mail pmvinc@tin.it

PRESE FOTOGRAFICHE



**PROGETTO DELLA SISTEMAZIONE ESTERNA DELL'AREA ADIACENTE AL DRASSO  
PARK ED ALLA PALESTRA "PERTINI" E AL SERVIZIO DELLE AREE  
PORTO MANTOVANO – PIAZZA DEL DONATORE**

**DOCUMENTAZIONE FOTOGRAFICA**



**FOTO 1**





FOTO 2



FOTO 3





FOTO 4



FOTO 5



FOTO 6



FOTO 7





FOTO 8



FOTO 9



FOTO 10



FOTO 11





FOTO 12



FOTO 13