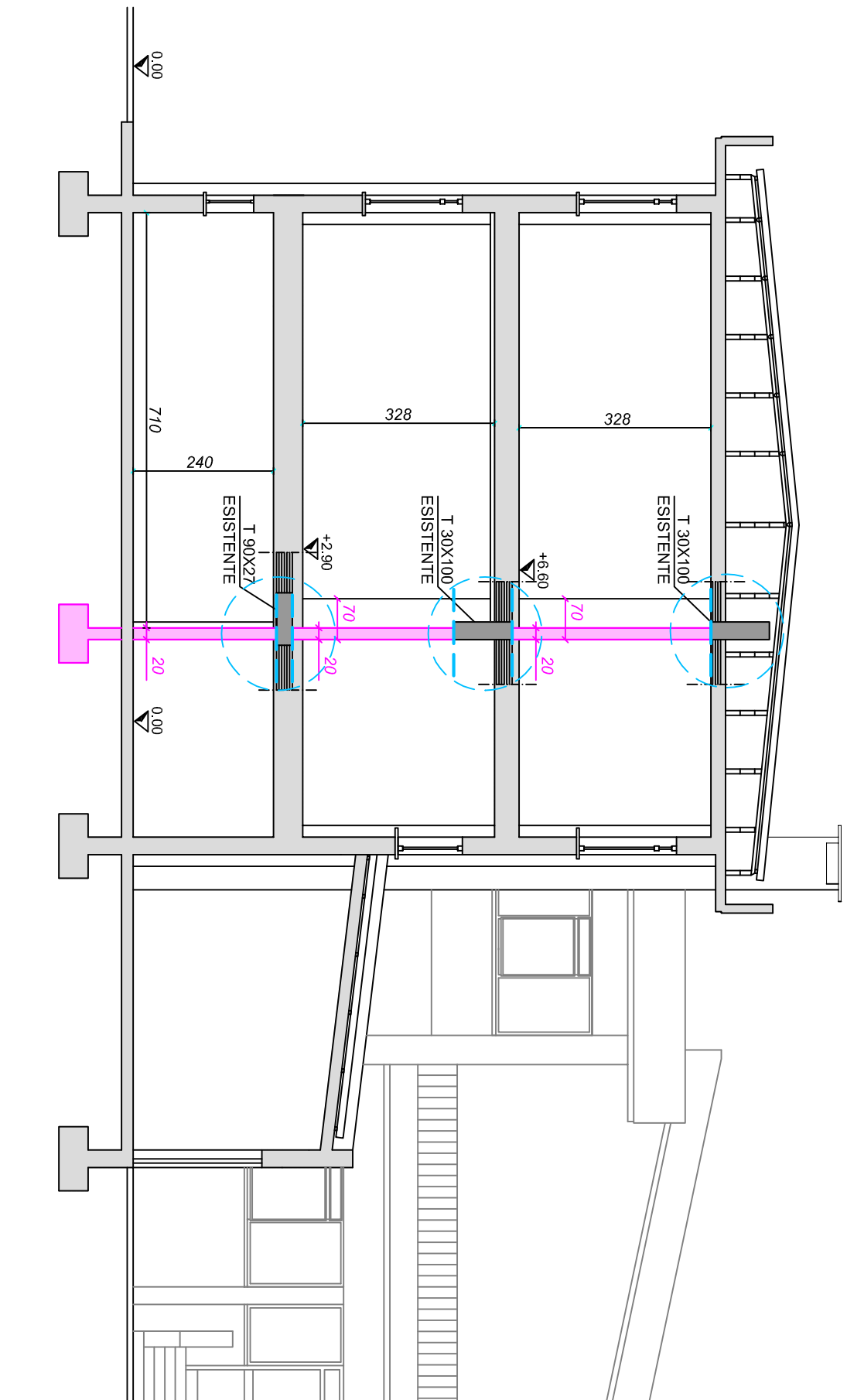
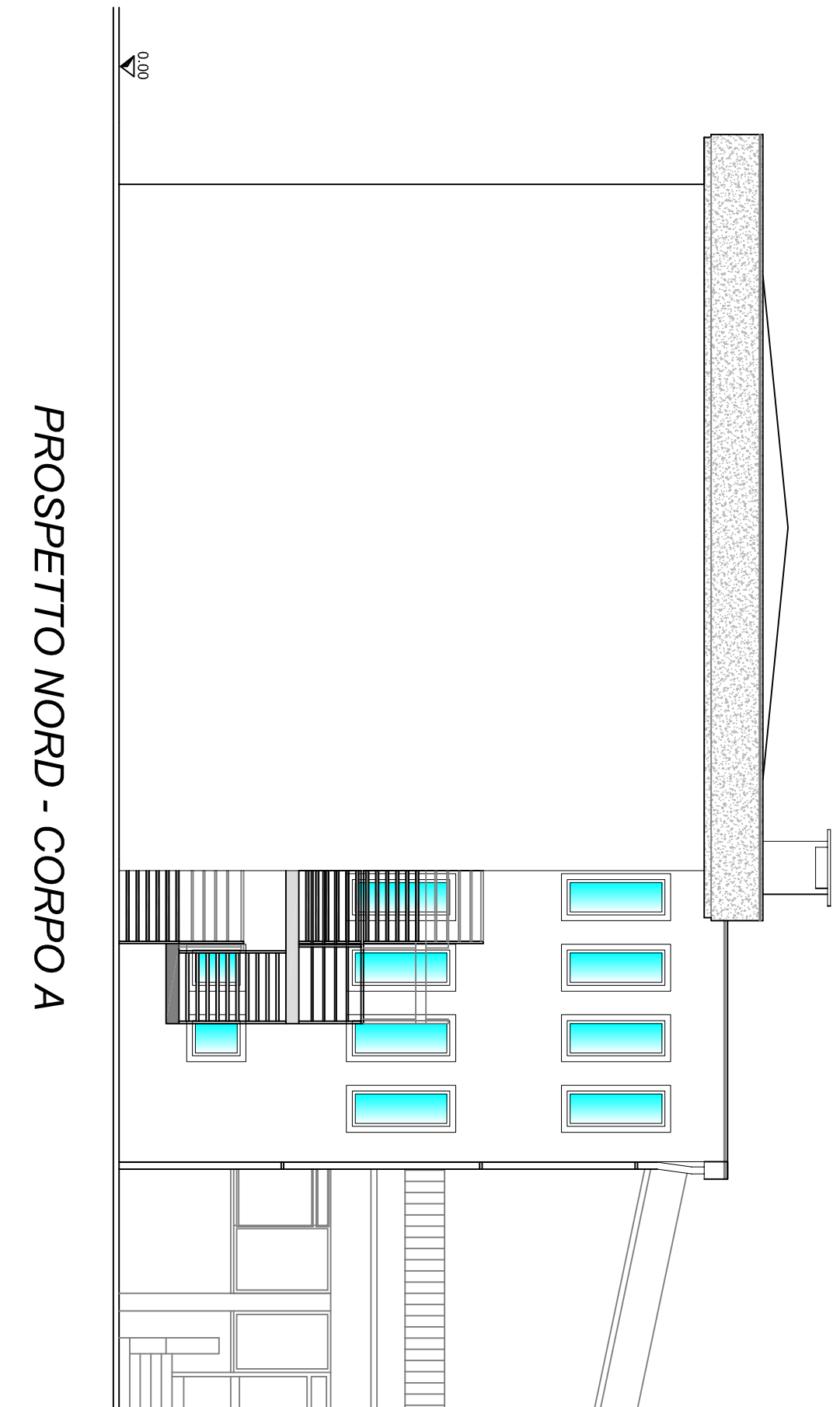


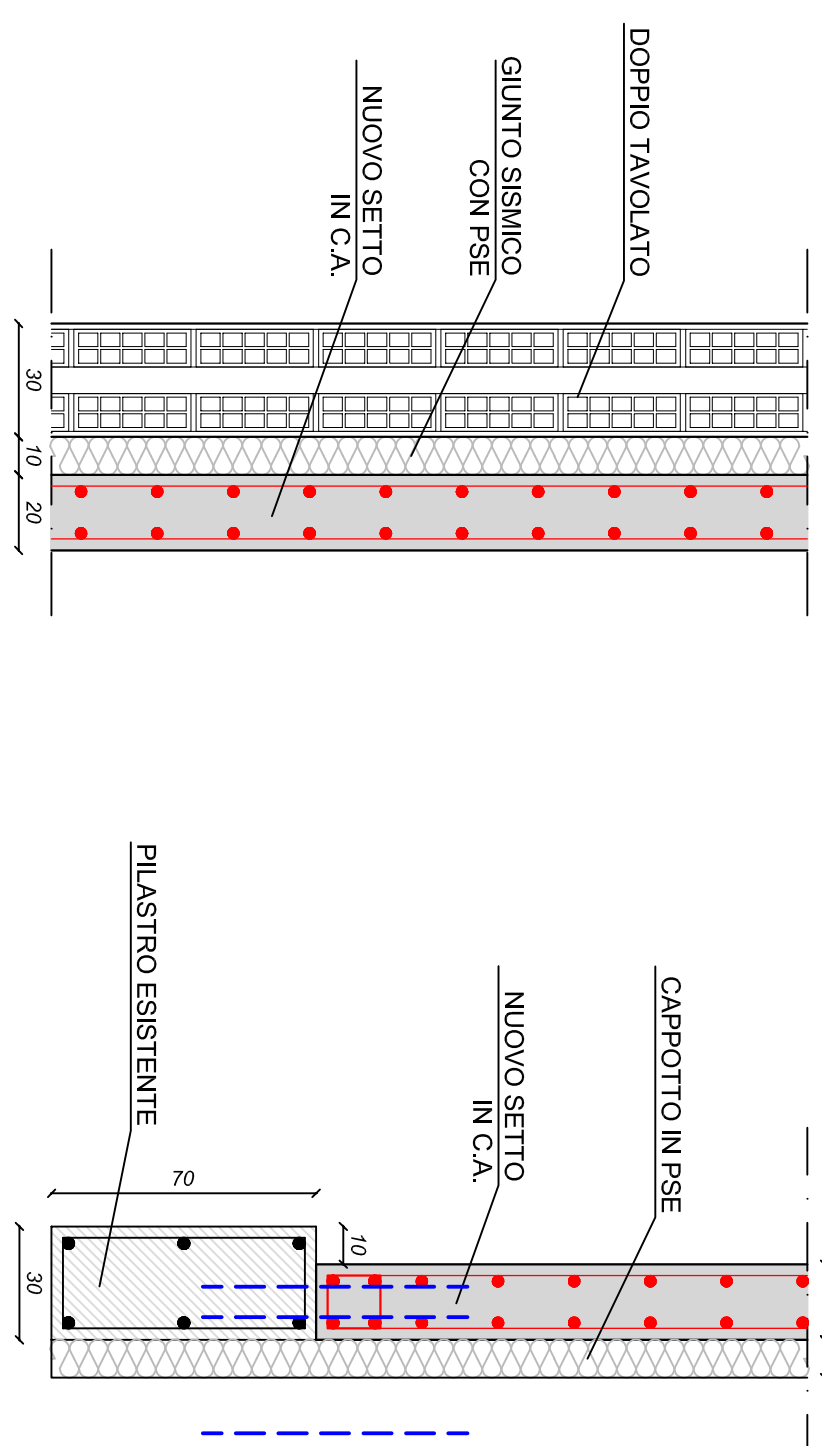
STATO DI PROGETTO scala 1:100



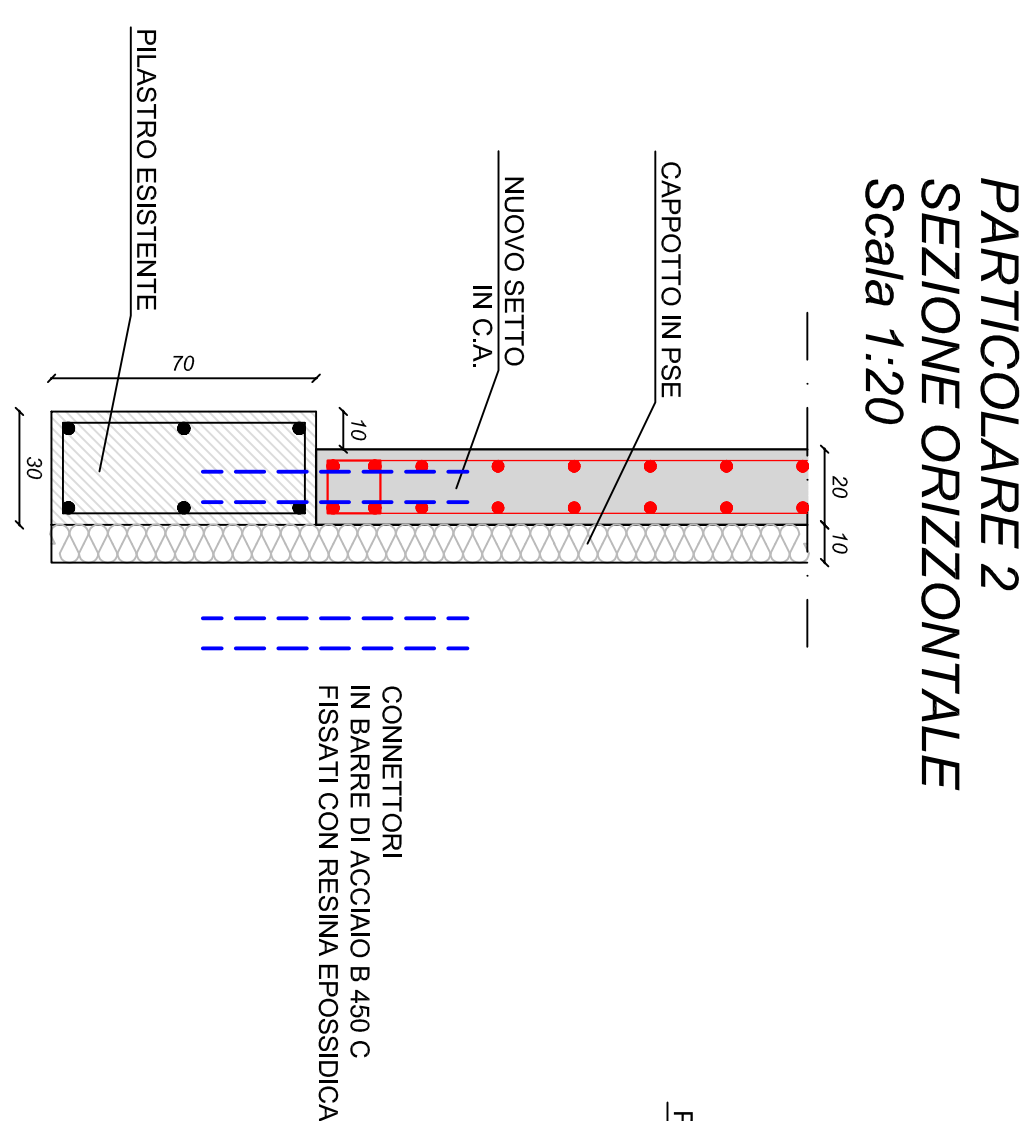
SEZIONE A-A - CORPO A



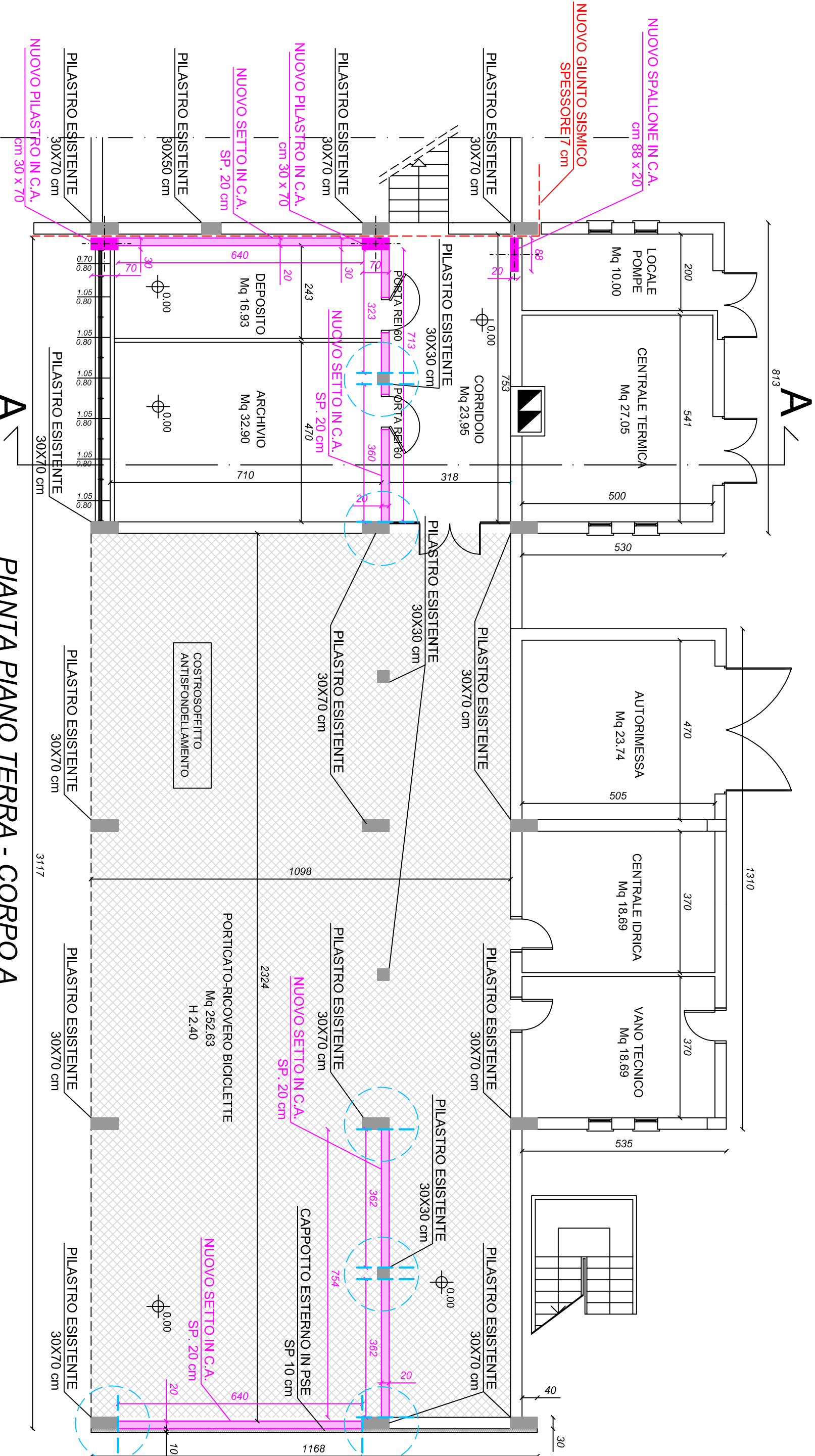
PROSPETTO NORD - CORPO A



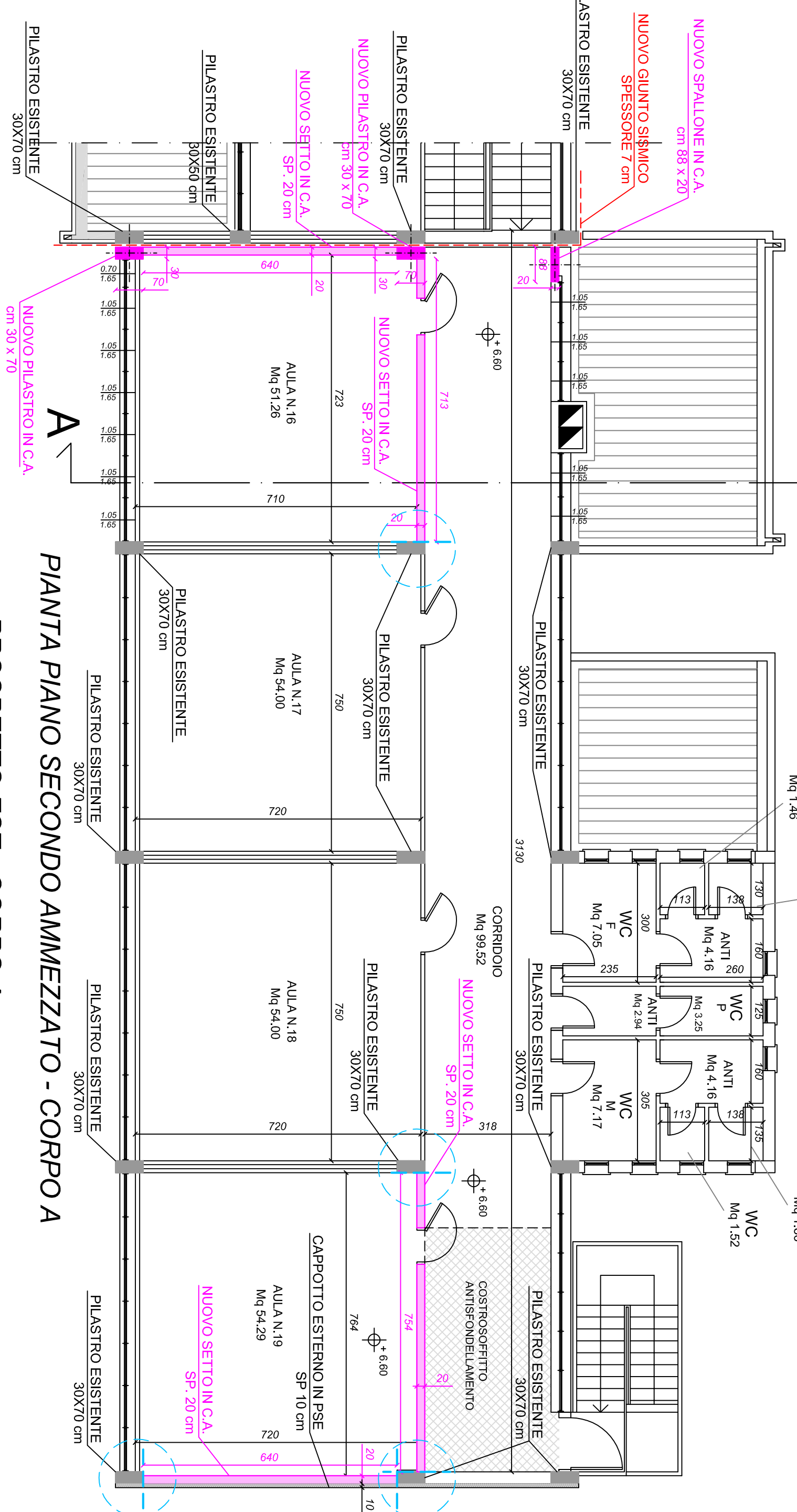
PARTICOLARE 1
SEZIONE VERTICALE
Scala 1:20



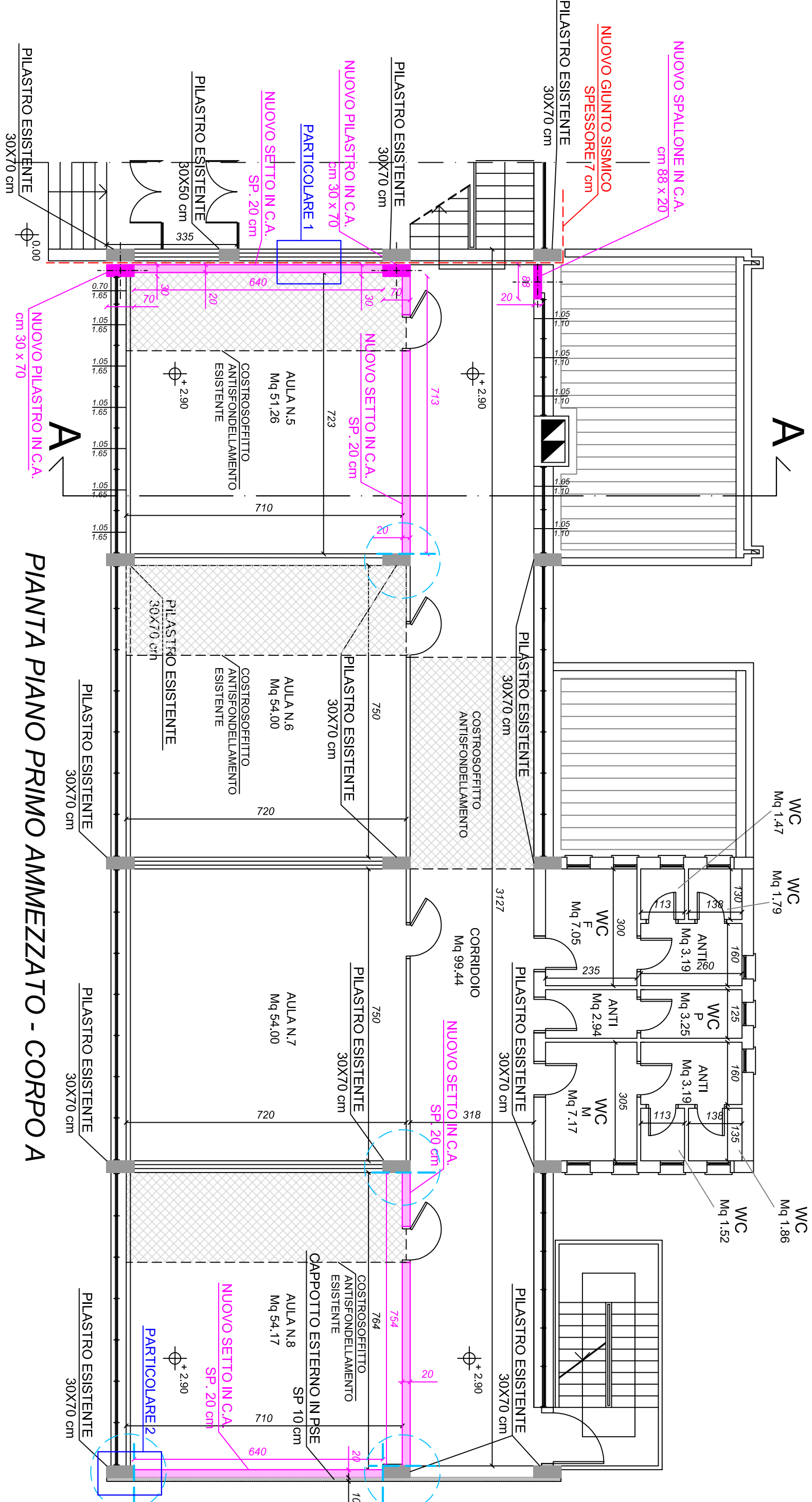
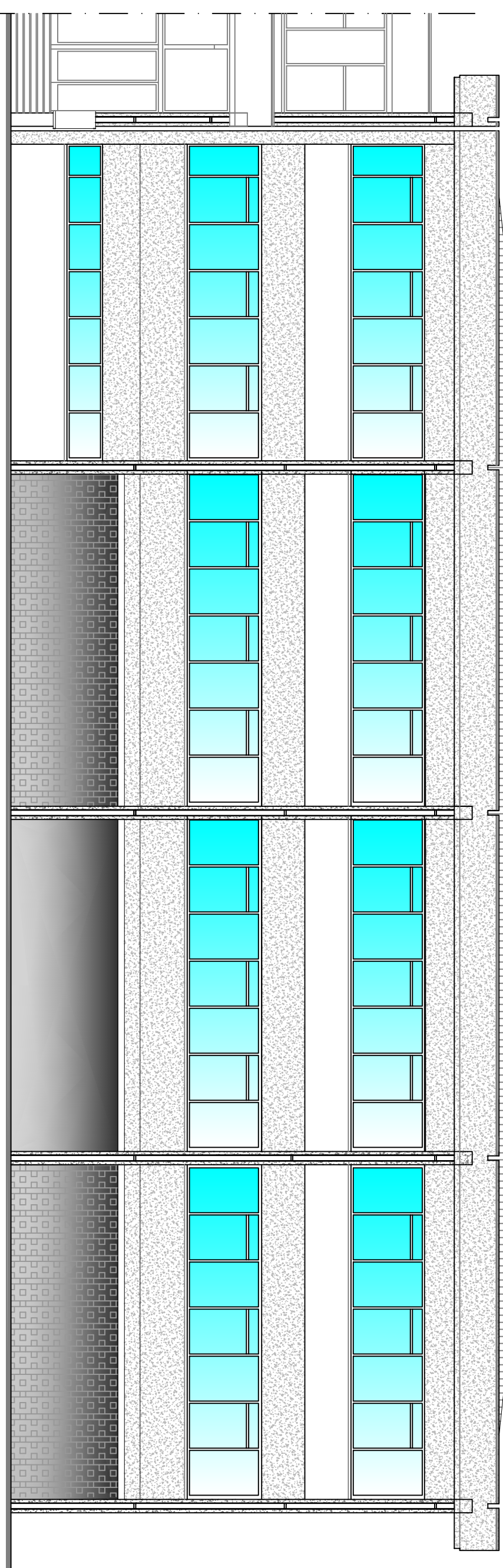
PARTICOLARE 2
SEZIONE ORIZZONTALE
Scala 1:20



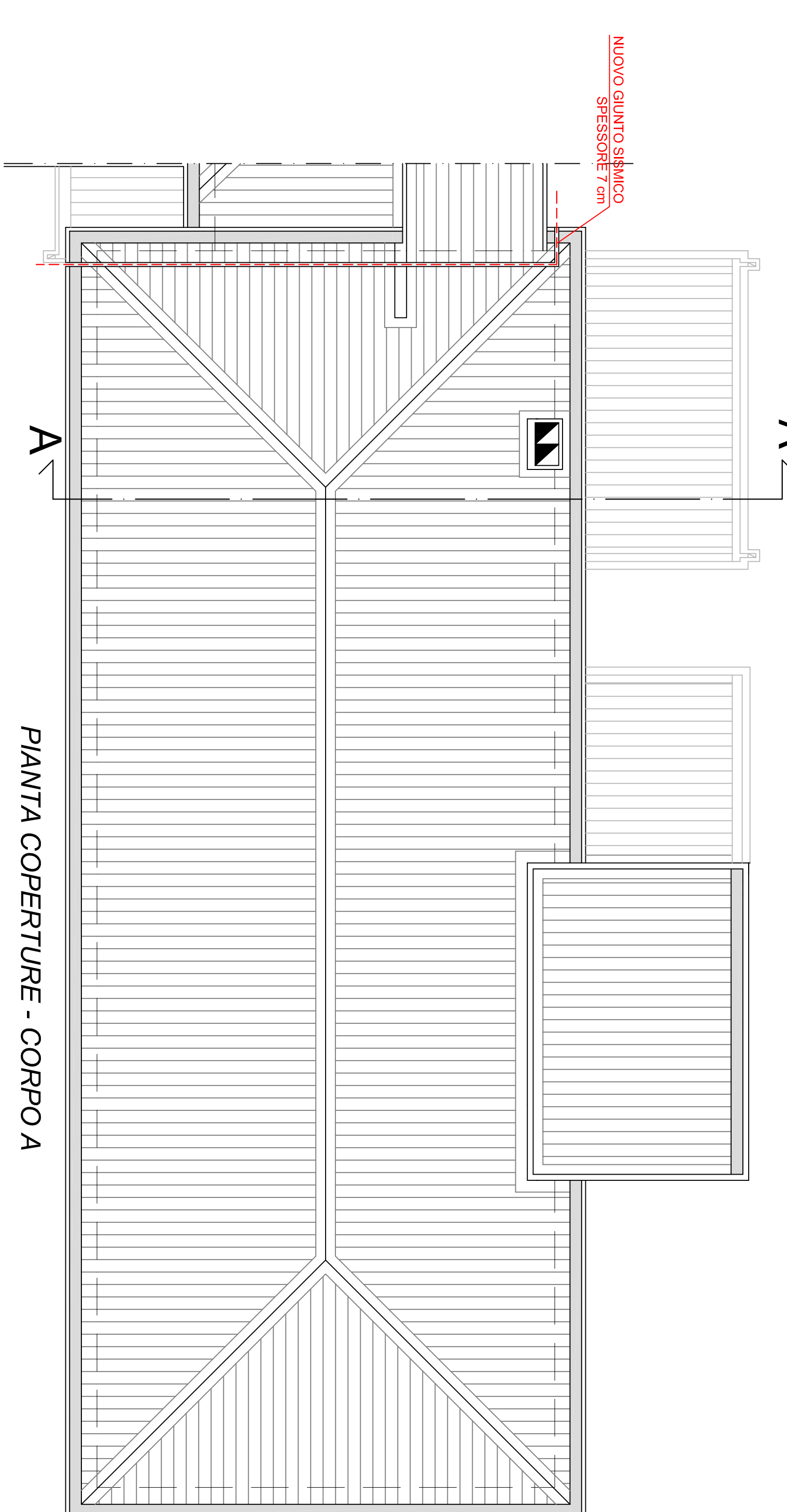
PIANTA PIANO TERRA - CORPO A



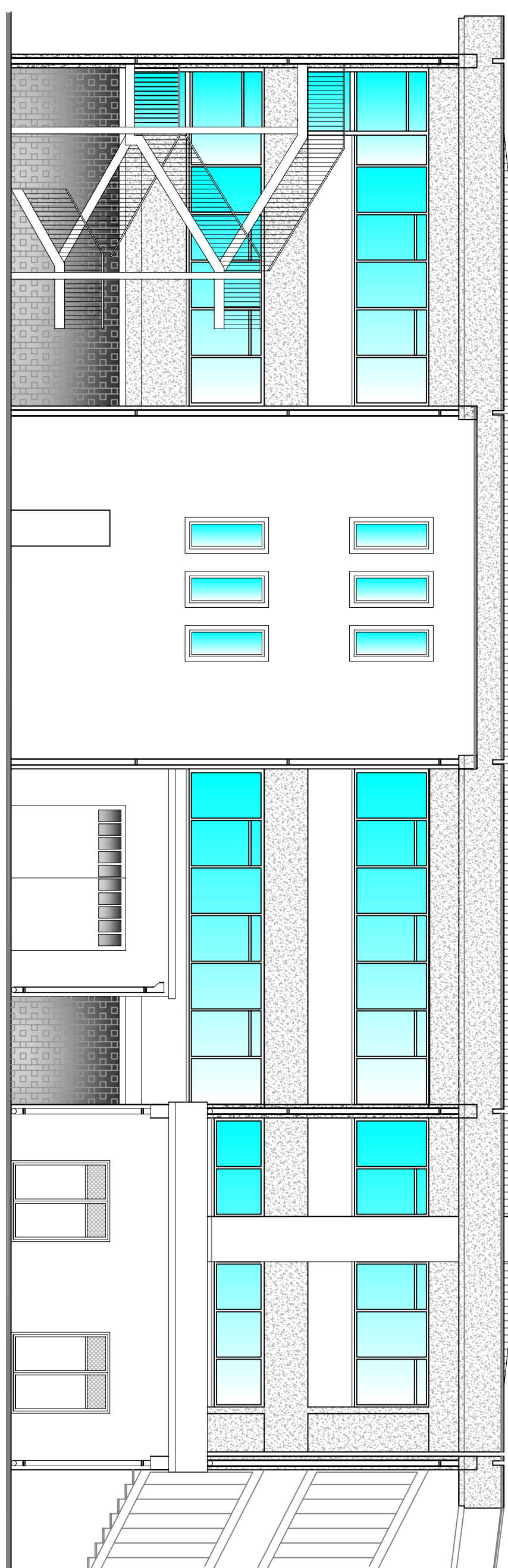
PROSPETTO EST - CORPO A



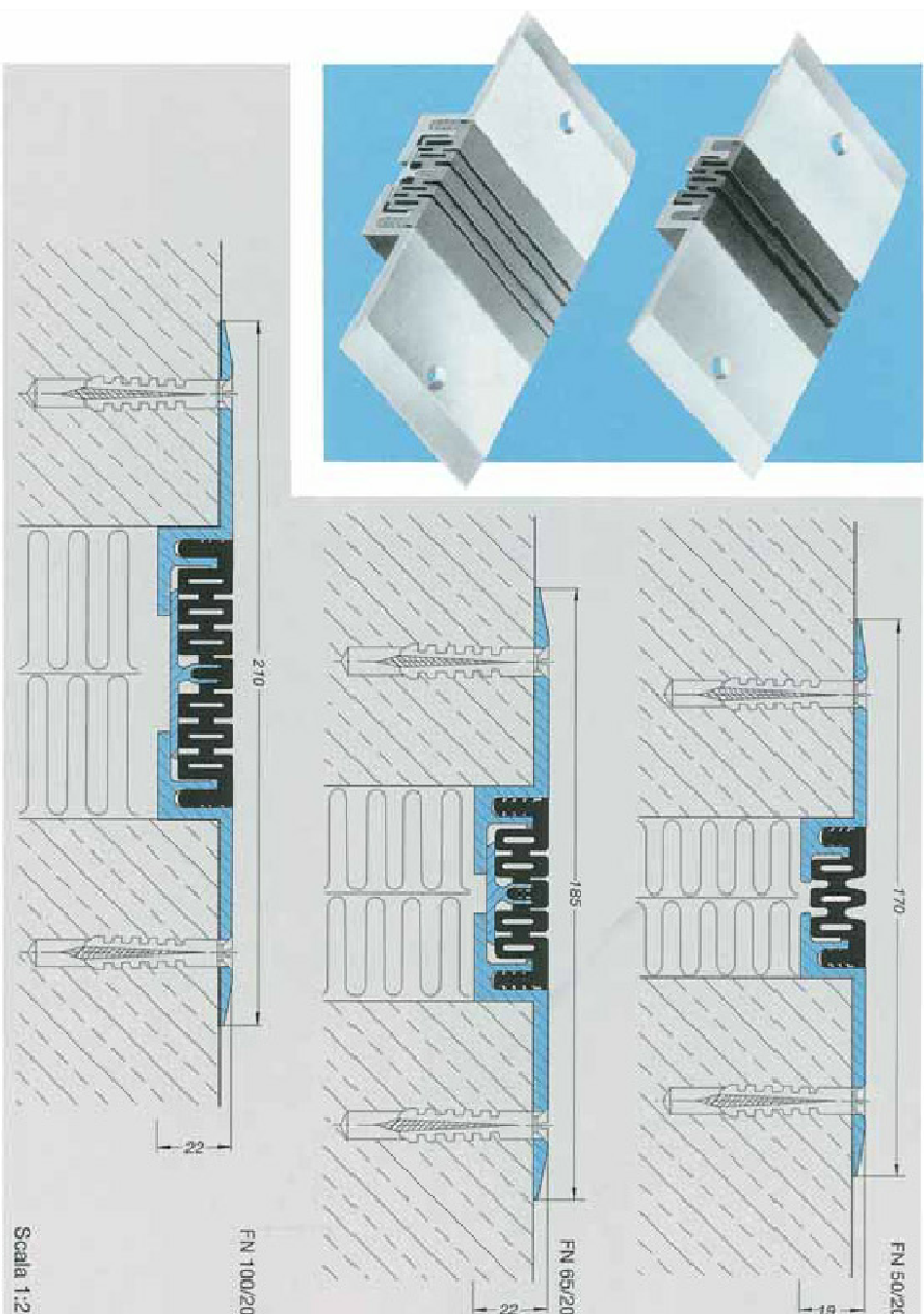
PIANTA PIANO PRIMO AMMEZZATO - CORPO A



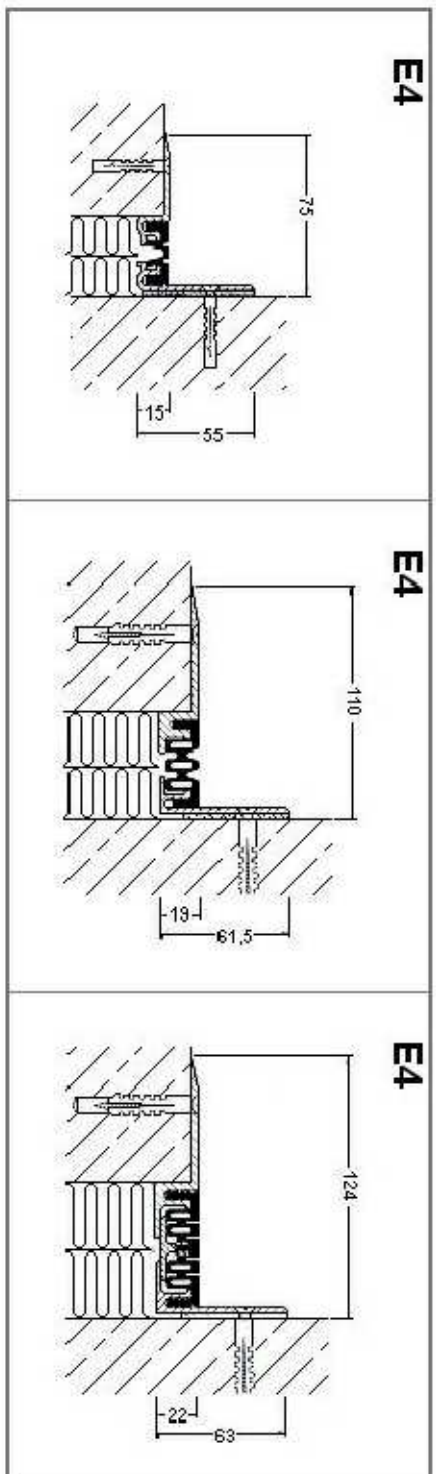
PIANTA COPERTURE - CORPO A



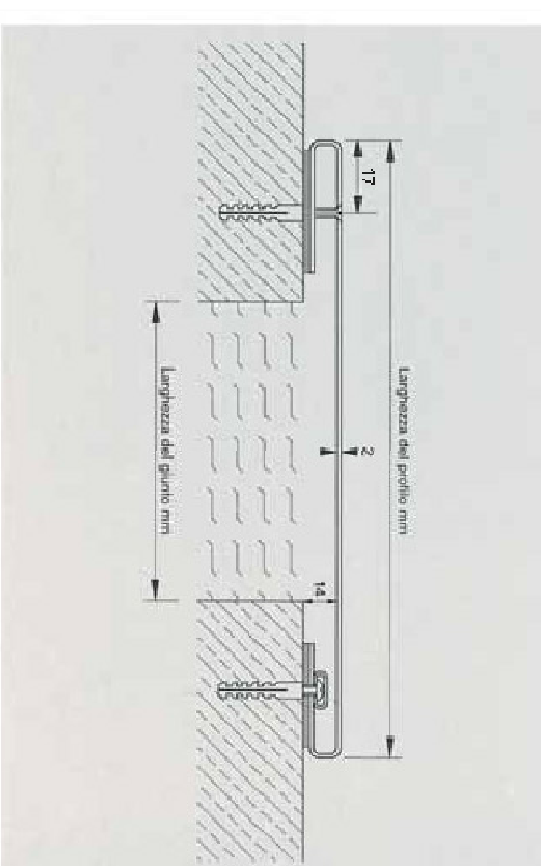
GIUNTI DI DILATAZIONE PER PAVIMENTI FINITI

[illegible]

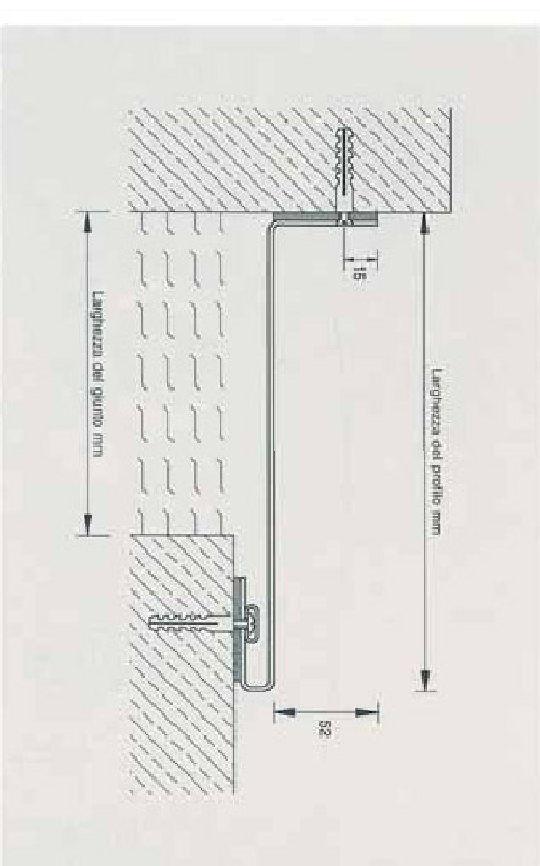
VERSIONE AD ANGOLO



COPRIGIUNTI DI GRANDI DIMENSIONI



- **Chiuso** per i problemi di bilancio
- **Problemi** di provvista finanziaria di gestione in Italia e nel resto d'Europa
- **Il profitto** viene fornito con dei vantaggi a chi produce (10-15%)
- **Costo per il cliente** 30-35% di base + 10-15% di servizio
- **Il cliente** si divide in 2 categorie: 10% di clienti e 90% di fornitori
- **Il cliente** è un po' come il cliente di un negozio e il negozio è il negozio



Stato di Ingegneria		Dott. Ing. Tranvi Bellini Massimo		Via Lariani, 132 - 46047 PORTO MANTOVANO (MN) TEL./FAX: 0376/900883 Pista Fide: massimo.tranvibellini@ingepce.eu	
PROGETTO DEFINITIVO	PROVINCIA DI MANTOVA COMUNE DI PORTO MANTOVANO		Ing. Massimo Tranvi Bellini Arch. Marco Bonazzi Arch. Tiziana Belladelli		
	PROPRIETA': Comune di Porto Mantovano				
GIUGLIAMENTO SISMICO SCONTO MEDIO PORTO MANTOVANO VIA C. MONTEVERDI LOC. BIANCOLE 1° LOTTO - BLOCCO A			PROGETTISTA: INCARICATO: COLLABORAZIONE:		
Tavola:			OGGETTO:		
PDef.02			PIANTE, SEZIONE E PROSPETTI DELLO STATO DI PROGETTO		
Scale: 1/1000-20	data: DICEMBRE 2015		Rev: 00		