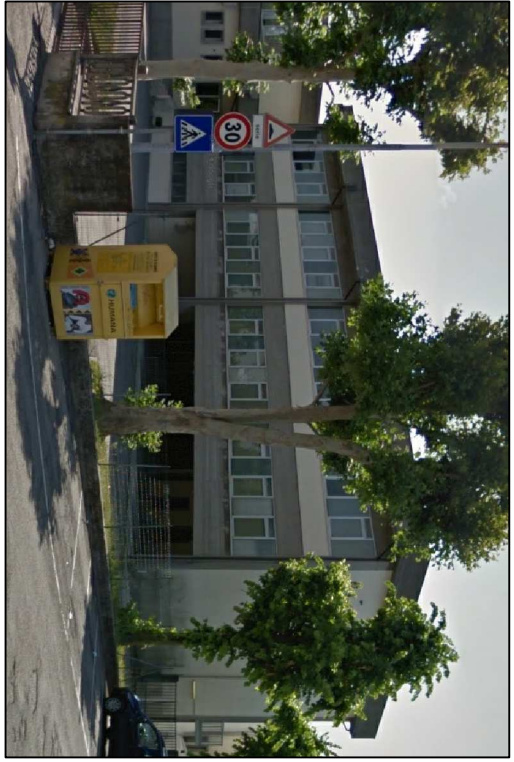


RIPRESA N.1



RIPRESA N.2



RIPRESA N.3



RIPRESA N.4



RIPRESA N.5



RIPRESA N.6



RIPRESA N.7



RIPRESA N.8



RIPRESA N.9



RIPRESA N.10



RIPRESA N.11



RIPRESA N.12



RIPRESA N.13



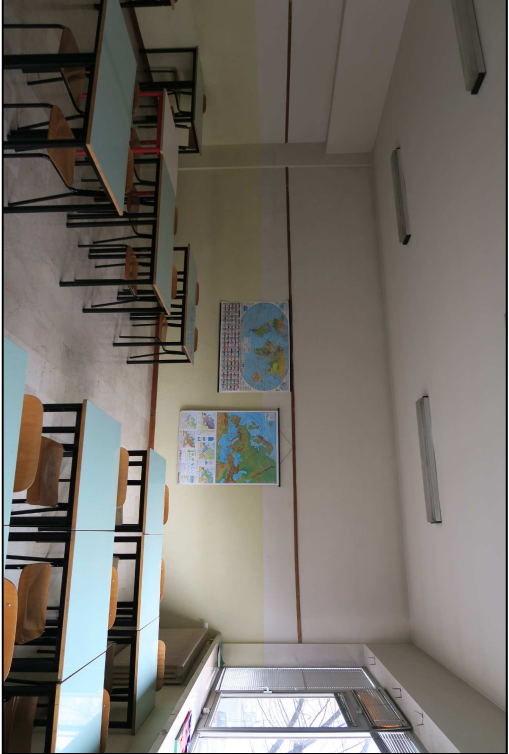
RIPRESA N.14



RIPRESA N.15



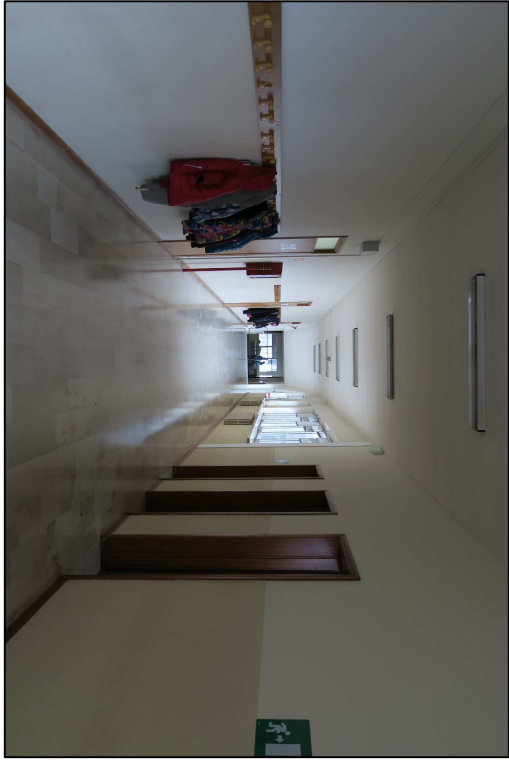
RIPRESA N.16



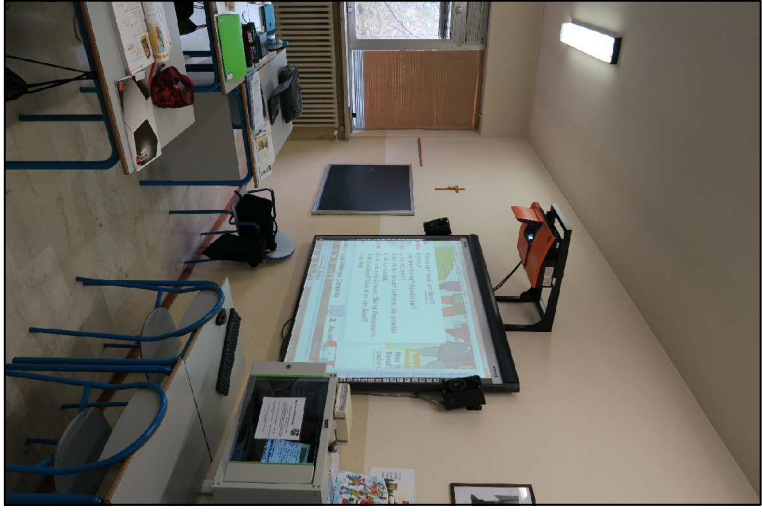
RIPRESA N.17



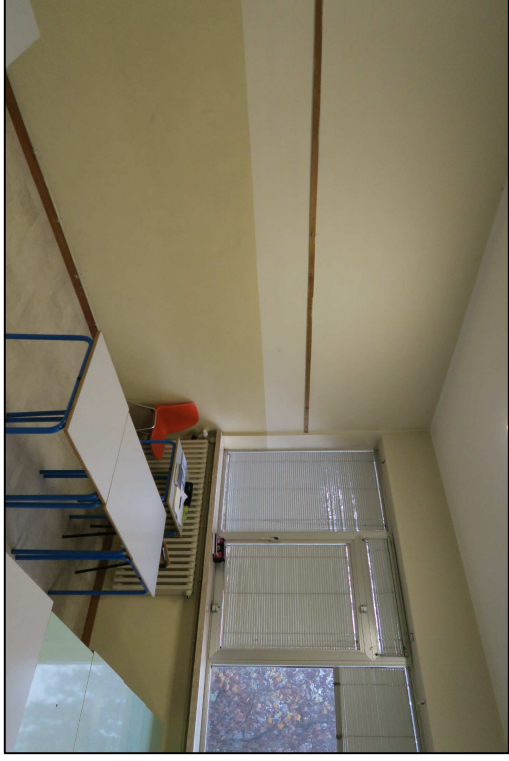
RIPRESA N.18



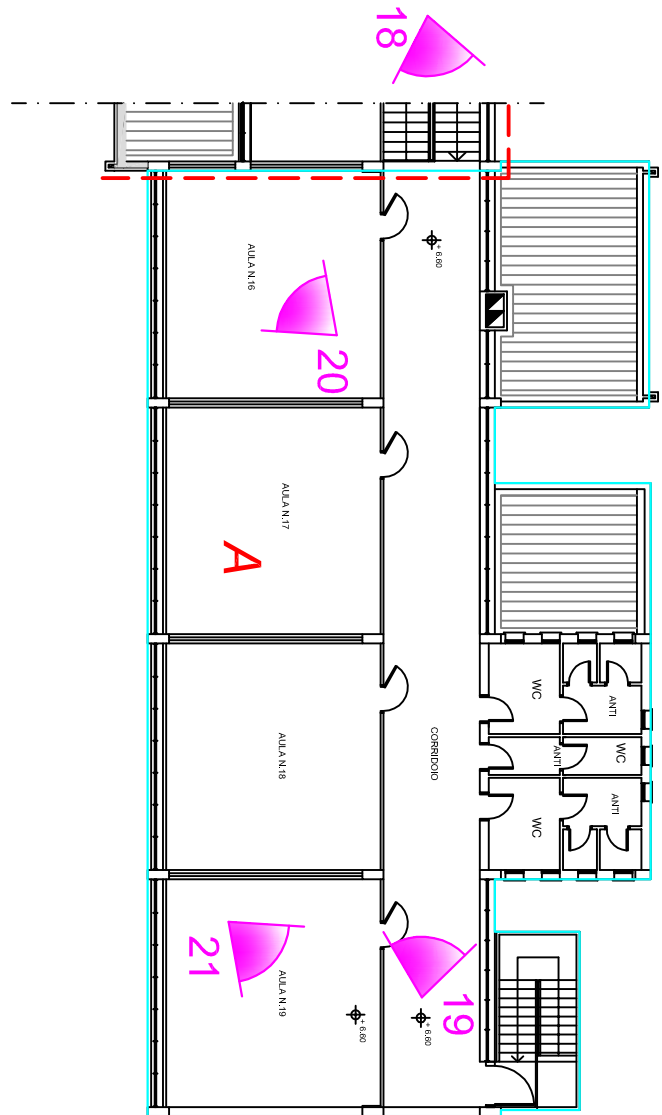
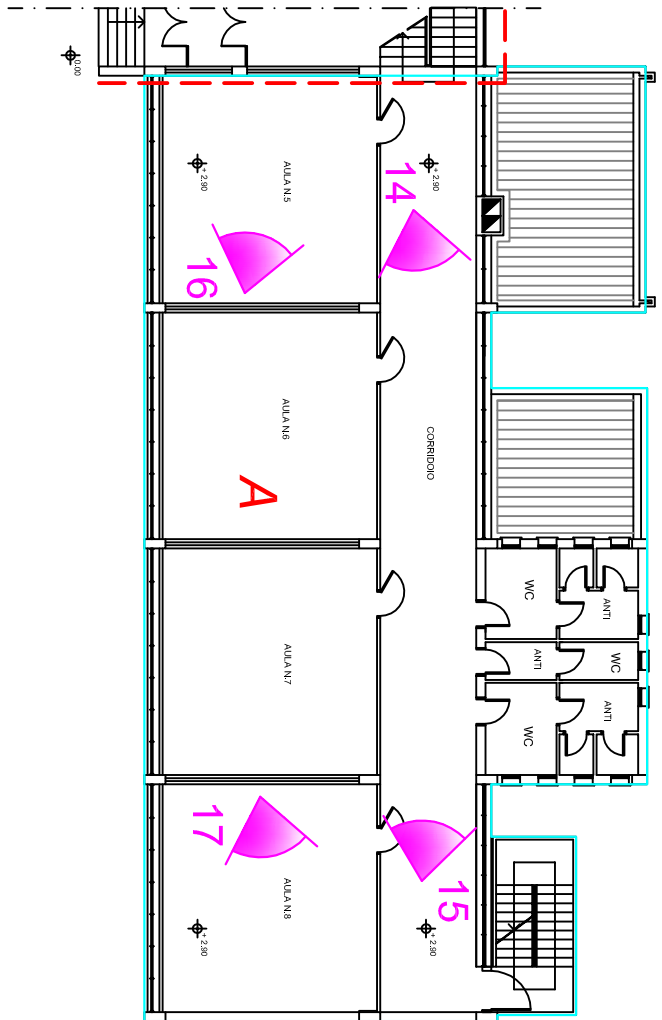
RIPRESA N.19



RIPRESA N.20



RIPRESA N.21



Studio di Ingegneria		Dot. Ing. Trivini Bellini Massimo		Via Libertà, 132 - 46047 PORTO MANTOVANO TEL./FAX.: 0376/200983 Pagella PEC: massimo.trivinibellini@ingpec.eu	
PROGETTO DEFINITIVO	PROVINCIA DI MANTOVA				
	COMUNE DI PORTO MANTOVANO				
MIGLIORAMENTO SISMICO SCUOLE MEDIE DI PORTO MANTOVANO VIA C. MONTEVERDI LOC. BANCOLE 1° LOTTO - BLOCCO A			PROPRIETA': Comune di Porto Mantovano		
Tavola: PDef.05			PROGETTISTA INCARICATO: Ing. Massimo Trivini Bellini COLLABORAZIONE: Ing. Marco Bonazzi Arch. Tiziana Belledelli		
			OGGETTO: DOCUMENTAZIONE FOTOGRAFICA		
Scale:	1/250	data DICEMBRE 2015	REV 00		